

# PSY'NOVONS

PROGRAMME ET VUE D'ENSEMBLE DU CONGRÈS

LE 5-6 DÉCEMBRE 2024



FAISONS DE LA PSYCHOLOGIE  
LE MOTEUR DE L'INNOVATION

# PSY'NOVONS

5-6  
DÉCEMBRE  
2024

## VUE D'ENSEMBLE DU CONGRÈS

PSYCHOLOGIE  
CLINIQUE

PSYCHOLOGIE  
DU TRAVAIL

PSYCHOLOGIE DE  
L'ÉDUCATION


JEUDI	jeudi 9h-10h	Conférence plénière d'ouverture Technologies Cognitives pour l'éducation		
	10h-12h	Conférences et posters	Ateliers pratiques	Conférence plénières
	12h-13h	Pause déjeuner		
	13h-16h	Ateliers pratiques	Conférences plénières	Conférences et posters
	16h-17h	Conférence plénière (fin 17h)	Conférences et posters (fin 17h)	Ateliers pratiques (fin 17h30)
VENDREDI	vendredi 9h-10h	Réunion des membres du réseau Pi-Psy		
	10h-12h	Ateliers pratiques	Conférences plénières	Conférences et posters
	12h-13h	Pause déjeuner		
	13h-17h	Symposium NExT : 7e journée du neurofeedback	Conférences et posters	Ateliers pratiques
	17h-18h	Table ronde : débat de clôture L'innovation technologique peut-elle rendre notre société plus inclusive ?		



**CONGRÈS PSY'NOVONS**

# **JEUDI 5 DÉCEMBRE 2024**

# **CONFÉRENCES PLÉNIÈRES**

<b>09:00 – 10:00</b>	<b>CONFÉRENCE PLÉNIÈRE D'OUVERTURE</b> <b>CHARLES TIJUS</b> <i>TECHNOLOGIES COGNITIVES POUR L'ÉDUCATION</i>
<b>10:00 – 11:00</b>	<b>CAROLINE DESOMBRE</b> <i>L'ÉDUCATION INCLUSIVE : ÉTAT DES LIEUX ET PERSPECTIVES</i>
<b>11:00 – 12:00</b>	<b>JEAN-FRANÇOIS VERLHIAC</b> <i>EFFET DES INTERVENTIONS MOBILISANT LA FLEXIBILITÉ COGNITIVE SUR LA RÉUSSITE ACADÉMIQUE</i>
<b>12:00 – 13:00</b>	<b>PAUSE DÉJEUNER</b> 
<b>13:00 – 14:00</b>	<b>JEAN HEUTTE</b> <i>PERSPECTIVE DUALISTIQUE DU FLOW EN CONTEXTE D'APPRENTISSAGE : NE PAS OUBLIER LE CÔTÉ OBSCUR DE LA FORCE (DARK SIDE OF FLOW)</i>
<b>14:00 – 15:00</b>	<b>FRANK JAMET</b> <i>ANTHROPOMORPHISME, ROBOTIQUE ET AUTISME</i>
<b>15:00 – 16:00</b>	<b>MARIE-HÉLÈNE FERRER</b> <i>CRÉATIVITÉ : DE LA THÉORIE À LA PRATIQUE</i>
<b>16:00 – 17:00</b>	<b>ISABELLE CHAUDIEU</b> <i>LA NEUROENDOCRINOLOGIE DU TROUBLE DE STRESS POST-TRAUMATIQUE : QUELLES ESPÉRANCES POUR QUELS RÉSULTATS ? EXEMPLE DU CORTISOL</i>

 **Espace Hamelin : 17 rue de l'Amiral Hamelin**  
**PRÉSENTIEL, DISTANCIEL ET REPLAY**



Les Avancées





**CONGRÈS PSY'NOVONS**

# **VENDREDI 6 DÉCEMBRE 2024** **CONFÉRENCES PLÉNIÈRES**

**10:00 – 11:00**

**LISA BELLINGHAUSEN**

*L'INTELLIGENCE ÉMOTIONNELLE*

**11:00 – 12:00**

**STÉPHANIE BUISINE**

*L'INNOVATION ORGANISATIONNELLE ET TECHNOLOGIQUE  
PORTÉE PAR LA PSYCHOLOGIE*

**11:00 – 12:00**

**PAUSE DÉJEUNER** 

**13:00 – 17:00**

**SYMPOSIUM NEXT (VOIR DÉTAILS PAGE SUIVANTE)**

- APPROCHE DIMENSIONNELLE EN NEUROFEEDBACK
- NEUROFEEDBACK IMPLICITE OU EXPLICITE

**17:00 – 18:00**

**TABLE RONDE**

*L'INNOVATION TECHNOLOGIQUE PEUT-ELLE RENDRE NOTRE  
SOCIÉTÉ PLUS INCLUSIVE ?*



**Espace Hamelin : 17 rue de l'Amiral Hamelin**

**PRÉSENTIEL, DISTANCIEL ET REPLAY**





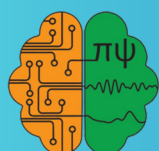
## CONGRÈS PSY'NOVONS

# VENDREDI 6 DÉCEMBRE 2024 JOURNÉE DU NEUROFEEDBACK

13:00 – 13:10	<b>APPROCHE DIMENSIONNELLE EN NEUROFEEDBACK</b> INTRODUCTION PAR <b>JEAN-ARTHUR MICOULAUD FRANCHI</b>
13:10 – 13:30	<b>MARIE PELOU</b> <i>NEUROFEEDBACK POUR LE SOMMEIL</i>
13:30 – 13:50	<b>THIBAUT MUSSIGMANN</b> NEUROFEEDBACK POUR LA DOULEUR
13:50 – 14:10	<b>EMELINE PIERRIEU</b> NEUROFEEDBACK POUR LA MOTRICITÉ
14:10 – 14:30	<b>YOHAN ATTAL</b> <i>NEUROFEEDBACK POUR L'ANXIÉTÉ</i>
14:30 – 14:50	<b>JEAN-MARIE BATAIL</b> <i>NEUROFEEDBACK POUR L'HUMEUR</i>
14:50 – 15:00	<b>NEUROFEEDBACK IMPLICITE OU EXPLICITE</b> INTRODUCTION PAR <b>PAULINE FAVRE ET FABIEN LOTTE</b>
15:00 – 15:20	<b>HAKIM SI-MOHAMED</b> INTERFACES PASSIVES-IMMERSIVES
15:20 – 15:40	<b>RAPHAËLLE ROY</b> <i>INTERFACES PASSIVES</i>
15:40 – 16:00	<b>FRANÇOIS VIALATTE</b> <i>APPROCHES INTÉGRATIVES ET INTÉROCEPTIVES</i>
16:00 – 17:00	<b>TABLE RONDE : OUVERTURES POUR LE NEUROFEEDBACK</b>



**PRÉSENTIEL, DISTANCIEL ET REPLAY**



**Espace Hamelin**  
17 rue de l'Amiral  
Hamelin



**CONGRÈS PSY'NOVONS**

**JEUDI 5 DÉCEMBRE 2024**

**ATELIERS**

10:00 – 11:30	TRAVAIL	<b>BERNARD GROSJEAN</b> : LE THÉÂTRE-FORUM : UN ESPACE COLLECTIF DE RÉFLEXION PAR LE JEU THÉÂTRAL SUR LES SITUATIONS PROBLÉMATIQUES ET LEURS CONDITIONS DE CHANGEMENT
11H30-13H00	CLINIQUE/TRAVAIL	<b>SCHIZOOUI</b> : SENSIBILISATION AU VÉCU DES PERSONNES ATTEINTES DE SCHIZOPHRÉNIE
13H00-14H00	CLINIQUE	<b>ISABELLE LEBOEUF LANTHOEN</b> : INTRODUCTION À LA THÉRAPIE FONDÉE SUR LA COMPASSION
14H00-16H00	TRAVAIL	<b>LÉNAÏC CADET (REVERTO)</b> : LA PRÉVENTION DES RISQUES PSYCHOSOCIAUX PAR LA RÉALITÉ VIRTUELLE
16H00-17H30	ÉDUCATION	<b>ELODIE ANTONI</b> : ACCOMPAGNER LES DEVOIRS À LA MAISON AUTREMENT AVEC SCOOING

 **Espace Hamelin : 17 rue de l'Amiral Hamelin**  
**PRÉSENTIEL, DISTANCIEL ET REPLAY**





## CONGRÈS PSY'NOVONS

# VENDREDI 6 DÉCEMBRE 2024

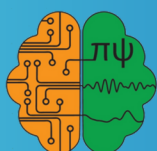
# ATELIERS

10:00 – 11:30	CLINIQUE	<b>STÉPHANIE KHALFA</b> : LA THÉRAPIE MOSAIC, UNE NOUVELLE THÉRAPIE DU TRAUMATISME PSYCHOLOGIQUE SANS SOUFFRANCE
11H30-12H30	CLINIQUE	<b>PIERRE GADEA (C2 CARE)</b> : RÉALITÉ VIRTUELLE ET AGENT CONVERSATIONNEL : ÉVOLUTION OU RÉVOLUTION ?
12H30-13H30	CLINIQUE	<b>ARNAUD SAJ</b> : EEG NEUROFEEDBACK : DE LA RECHERCHE À LA CLINIQUE
13H30-14H30	CLINIQUE	<b>NATHALIE CLERC</b> : DÉCOUVERTES ET PRATIQUES DU NEUROFEEDBACK ET BIOFEEDACK
14H30-15H30	ÉDUCATION	<b>STÉPHÉNIE JACQUET</b> : TDAH POUR UNE ÉGALITÉ DES CHANCES
15H30-17H00	ÉDUCATION	<b>EMMA TISON</b> : DÉMONSTRATION D'UNE UTILISATION DE LA RÉALITÉ AUGMENTÉE POUR DÉSTIGMATISER LA FORMATION



**Espace Hamelin : 17 rue de l'Amiral Hamelin**

**PRÉSENTIEL, DISTANCIEL ET REPLAY**



# PSY'NOVONS

MERCI À NOS PARTENAIRES



CYREBRO  
NEURO SIGNALS



afpbn

ASSOCIATION FRANÇAISE  
DE PSYCHIATRIE BIOLOGIQUE  
NEUROPSYCHOPHARMACOLOGIE



NEXT

NEUROFEEDBACK EVALUATION & TRAINING  
UNE SECTION DE L'AFPBN



MEDECINS  
SANS FRONTIERES



ARGOS  
2001



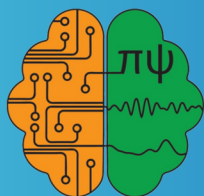
Pour une égalité des chances



SCHIZO OUI

Faire face à la schizophrénie

Troubles  
Bipolaires



Les Avancées

Ψ