




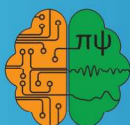
CONGRÈS PSY'NOVONS

JEUDI 5 DÉCEMBRE 2024

CONFÉRENCES PLÉNIÈRES

09:00 – 10:00	CONFÉRENCE PLÉNIÈRE D'OUVERTURE CHARLES TIJUS <i>TECHNOLOGIES COGNITIVES POUR L'ÉDUCATION</i>
10:00 – 11:00	CAROLINE DESOMBRE <i>L'ÉDUCATION INCLUSIVE : ÉTAT DES LIEUX ET PERSPECTIVES</i>
11:00 – 12:00	JEAN-FRANÇOIS VERLHIAC <i>EFFET DES INTERVENTIONS MOBILISANT LA FLEXIBILITÉ COGNITIVE SUR LA RÉUSSITE ACADÉMIQUE</i>
12:00 – 13:00	PAUSE DÉJEUNER 
13:00 – 14:00	JEAN HEUTTE <i>PERSPECTIVE DUALISTIQUE DU FLOW EN CONTEXTE D'APPRENTISSAGE : NE PAS OUBLIER LE CÔTÉ OBSCUR DE LA FORCE (DARK SIDE OF FLOW)</i>
14:00 – 15:00	FRANK JAMET <i>ANTHROPOMORPHISME, ROBOTIQUE ET AUTISME</i>
15:00 – 16:00	MARIE-HÉLÈNE FERRER <i>CRÉATIVITÉ : DE LA THÉORIE À LA PRATIQUE</i>
16:00 – 17:00	ISABELLE CHAUDIEU <i>LA NEUROENDOCRINOLOGIE DU TROUBLE DE STRESS POST-TRAUMATIQUE : QUELLES ESPÉRANCES POUR QUELS RÉSULTATS ? EXEMPLE DU CORTISOL</i>

 **Espace Hamelin : 17 rue de l'Amiral Hamelin**
PRÉSENTIEL, DISTANCIEL ET REPLAY



Les Avancées





CONGRÈS PSY'NOVONS

VENDREDI 6 DÉCEMBRE 2024 **CONFÉRENCES PLÉNIÈRES**

10:00 – 11:00 **LISA BELLINGHAUSEN**
L'INTELLIGENCE ÉMOTIONNELLE

11:00 – 12:00 **STÉPHANIE BUISINE**
*L'INNOVATION ORGANISATIONNELLE ET TECHNOLOGIQUE
PORTÉE PAR LA PSYCHOLOGIE*

11:00 – 12:00 **PAUSE DÉJEUNER** 

13:00 – 17:00 **SYMPOSIUM NEXT (VOIR DÉTAILS PAGE SUIVANTE)**

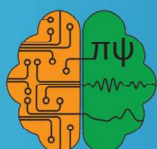
- APPROCHE DIMENSIONNELLE EN NEUROFEEDBACK
- NEUROFEEDBACK IMPLICITE OU EXPLICITE

17:00 – 18:00 **TABLE RONDE**
*L'INNOVATION TECHNOLOGIQUE PEUT-ELLE RENDRE NOTRE
SOCIÉTÉ PLUS INCLUSIVE ?*



Espace Hamelin : 17 rue de l'Amiral Hamelin

PRÉSENTIEL, DISTANCIEL ET REPLAY





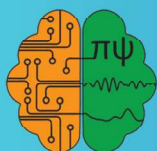
CONGRÈS PSY'NOVONS

VENDREDI 6 DÉCEMBRE 2024 JOURNÉE DU NEUROFEEDBACK

13:00 – 13:10	APPROCHE DIMENSIONNELLE EN NEUROFEEDBACK INTRODUCTION PAR JEAN-ARTHUR MICOULAUD FRANCHI
13:10 – 13:30	MARIE PELOU <i>NEUROFEEDBACK POUR LE SOMMEIL</i>
13:30 – 13:50	THIBAUT MUSSIGMANN NEUROFEEDBACK POUR LA DOULEUR
13:50 – 14:10	EMELINE PIERRIEU NEUROFEEDBACK POUR LA MOTRICITÉ
14:10 – 14:30	YOHAN ATTAL <i>NEUROFEEDBACK POUR L'ANXIÉTÉ</i>
14:30 – 14:50	JEAN-MARIE BATAIL <i>NEUROFEEDBACK POUR L'HUMEUR</i>
14:50 – 15:00	NEUROFEEDBACK IMPLICITE OU EXPLICITE INTRODUCTION PAR PAULINE FAVRE ET FABIEN LOTTE
15:00 – 15:20	HAKIM SI-MOHAMED INTERFACES PASSIVES-IMMERSIVES
15:20 – 15:40	RAPHAËLLE ROY <i>INTERFACES PASSIVES</i>
15:40 – 16:00	FRANÇOIS VIALATTE <i>APPROCHES INTÉGRATIVES ET INTÉROCEPTIVES</i>
16:00 – 17:00	TABLE RONDE : OUVERTURES POUR LE NEUROFEEDBACK



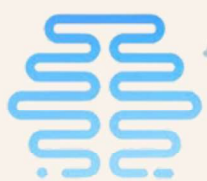
PRÉSENTIEL, DISTANCIEL ET REPLAY



Espace Hamelin
17 rue de l'Amiral
Hamelin

PSY'NOVONS

MERCI À NOS PARTENAIRES



CYREBRO
NEURO SIGNALS



afppbn

ASSOCIATION FRANÇAISE
DE PSYCHIATRIE BIOLOGIQUE
NEUROPSYCHOPHARMACOLOGIE



NExT
NEUROFEEDBACK EVALUATION & TRAINING
UNE SECTION DE L'AFPPBN



MEDECINS
SANS FRONTIERES



ARGOS
2001

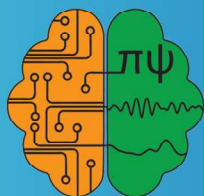


Pour une égalité des chances



SCHIZO OUI
Faire face à la schizophrénie

Troubles
Bipolaires



Les Avancées

Ψ