

CATALOGUE DE FORMATIONS DE L'INSTITUT PI-PSY 2026-2027



Version : sep 2024 v2

Table des matières

<u>L'ESPRIT DES FORMATIONS DE L'INSTITUT PI-PSY</u>	8
UNE PASSION POUR L'ENSEIGNEMENT	8
QU'EN DISENT NOS ANCIENS ETUDIANTS ?	9
DES FORMATIONS PRATIQUES, POUR ACQUERIR DES SAVOIR-FAIRE	10
UN REGARD TOURNE VERS L'EXCELLENCE SCIENTIFIQUE	10
DEMOCRATISER LES APPROCHES DE PSYCHOTHERAPIE ET DE PSYCHOLOGIE APPLIQUEE	10
LA MODERNISATION DES TECHNIQUES	10
UNE REELLE DEMARCHE SCIENTIFIQUE	11
UNE EXPERTISE EN APPRENTISSAGE STATISTIQUES	11
UNE EXPERTISE DU NEUROFEEDBACK ET DU BIOFEEDBACK	11
LA MAITRISE TECHNOLOGIQUE	11
UNE DEMARCHE QUALITATIVE RECONNUE	11
POUR EN SAVOIR PLUS SUR NOTRE INSTITUT	12
SUR INTERNET	12
CONTACT ADMINISTRATIF FORMATION	12
<u>NOS DOMAINES DE FORMATION</u>	13
FORMATIONS EN PSYCHOTHERAPIE	13
A QUI S'ADRESSENT NOS FORMATIONS EN PSYCHOTHERAPIE ?	15
LES JOURNEES D'INITIATION DE L'INSTITUT	16
ORGANISATION	16
PROCHAINES DATES	16
PLANNING	16
TARIFS	17
LES FRAIS D'INSCRIPTION SONT DE 35€.	17
LA PARTICIPATION A CES JOURNEES EST GRATUITE POUR LES ADHERENTS DE L'INSTITUT	17
DES FORMATIONS POUR REpondre A VOS BESOINS	17
L'INTERVISION : UNE AIDE A LA MISE EN ŒUVRE DE VOS COMPETENCES	18
PROGRAMME PRO BONO : THERAPIE SOCIALE ET SOLIDAIRE	18
FORMATIONS RPS GESTION DU STRESS / ENTREPRISE	20
FORMATIONS EN NEUROEDUCATION	20
<u>AGENDA 2024-2025</u>	22
<u>MODULE DE MISE A NIVEAU EN PSYCHOLOGIE</u>	24
PROGRAMME DE LA FORMATION	24

OBJET DE LA FORMATION	24
OBJECTIFS DES MODULES	24
CONTENUS PEDAGOGIQUES.....	25
STRATEGIE PEDAGOGIQUE.....	25
CONSIDERATIONS PRATIQUES	25
PROFIL DES STAGIAIRES	25
PRE-REQUIS	25
LIEU ET HORAIRES	25

BASES DES THERAPIES COGNITIVES ET COMPORTEMENTALES (TCC)..... 26

PROGRAMME DE LA FORMATION	27
OBJET DE LA FORMATION	27
OBJECTIFS DES MODULES	28
CONTENUS PEDAGOGIQUES.....	28
STRATEGIE PEDAGOGIQUE.....	30
CONSIDERATIONS PRATIQUES	30
PROFIL DES STAGIAIRES	30
PRE-REQUIS	31

BASES DE REMEDIATION COGNITIVE 32

PROGRAMME DE LA FORMATION	33
OBJET DE LA FORMATION	33
OBJECTIFS DES MODULES	33
CONTENUS PEDAGOGIQUES.....	33
STRATEGIE PEDAGOGIQUE.....	34
CONSIDERATIONS PRATIQUES	34
PROFIL DES STAGIAIRES	34
PRE-REQUIS	34

PSYCHOPATHOLOGIE NEUROCOGNITIVE 35

PROGRAMME DE LA FORMATION	36
OBJET DE LA FORMATION	36
OBJECTIFS DES MODULES	36
CONTENUS PEDAGOGIQUES.....	36
STRATEGIE PEDAGOGIQUE.....	37
LA FORMATION PROPOSEE UTILISE UNE ALTERNANCE D'E-LEARNING ET D'APPRENTISSAGE EN CLASSES VIRTUELLES.	37
CONSIDERATIONS PRATIQUES	37
PROFIL DES STAGIAIRES	37
PRE-REQUIS	37

INSTRUCTEUR MINDFULNESS PRESENCE 38

PROGRAMME DETAILLE DE LA FORMATION..... 39

OBJET DE LA FORMATION 39

LE CURSUS, MODULES PAR MODULES..... 39

MODULE BASES DES TCC..... 40

MODULE INSTRUCTEUR DE MINDFULNESS PRESENCE..... 40

PROGRAMME DE LA FORMATION 41

OBJECTIFS DES MODULES 41

CONTENUS PEDAGOGIQUES..... 41

STRATEGIE PEDAGOGIQUE..... 42

CONSIDERATIONS PRATIQUES 42

PROFIL DES STAGIAIRES 42

PRE-REQUIS 43

FORMATION ACCOMPAGNATEUR TND 44

PROGRAMME DETAILLE DE LA FORMATION..... 46

OBJET DE LA FORMATION 46

LE CURSUS, MODULES PAR MODULES..... 46

MODULE BASES DES TCC..... 47

MODULE BASES DE REMEDIATION COGNITIVE 47

MODULE ACCOMPAGNATEUR TND 48

PROGRAMME DE LA FORMATION 48

OBJECTIFS DES MODULES 49

CONTENUS PEDAGOGIQUES..... 49

STRATEGIE PEDAGOGIQUE..... 50

CONSIDERATIONS PRATIQUES 50

PROFIL DES STAGIAIRES 50

PRE-REQUIS 50

ACCESSIBILITÉ 50

FORMATION ART-THERAPEUTE COGNITIVO-COMPORTEMENTAL 51

PROGRAMME DETAILLE DE LA FORMATION..... 52

OBJET DE LA FORMATION 52

LE CURSUS, MODULES PAR MODULES..... 52

ANNEE 1 53

ANNEE 2 53

MODULE BASES DES TCC..... 53

MODULE PSYCHOPATHOLOGIE 2.0..... 54

MODULE ART-THERAPEUTE COGNITIVO-COMPORTEMENTAL..... 55

PROGRAMME DE LA FORMATION 55

OBJECTIFS DES MODULES	55
CONTENUS PEDAGOGIQUES.....	56
STRATEGIE PEDAGOGIQUE.....	57
CONSIDERATIONS PRATIQUES	57
PROFIL DES STAGIAIRES	57
PRE-REQUIS	57

TCC 4^E VAGUE..... 58

PROGRAMME DETAILLE DE LA FORMATION..... 59

OBJET DE LA FORMATION	59
LE CURSUS, MODULES PAR MODULES.....	60
ANNEE 1	60
ANNEE 2	61

MODULE BASES DES TCC..... 62

MODULE PSYCHOPATHOLOGIE 2.0..... 62

MODULE BASES DE REMEDIATION

MODULE INSTRUCTEUR DE MINDFULNESS PRESENCE..... 63

MODULE ACCOMPAGNATEUR TND

MODULE PRATICIEN TCC 4^E VAGUE

PROGRAMME DE LA FORMATION	64
OBJECTIFS DES MODULES	64
CONTENUS PEDAGOGIQUES.....	65
STRATEGIE PEDAGOGIQUE.....	66
CONSIDERATIONS PRATIQUES	66
PROFIL DES STAGIAIRES	66
PRE-REQUIS	67

BILAN DE COMPETENCE

OBJECTIFS PEDAGOGIQUES

PREREQUIS.....

INTERVENANTS

MODALITES

ACCESSIBILITE

CONTENU DE LA FORMATION

LA PHASE D'ACCUEIL.....

LA PHASE D'INVESTIGATION

LA PHASE DE CONCLUSION

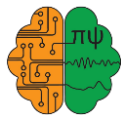
DEONTOLOGIE, CADRE LEGAL ET REGLEMENTAIRE

METHODE ET OUTILS.....

MODALITE D'EVALUATION.....

FORMATIONS INTERNES	73
TARIFS.....	74
PROGRAMME DES FORMATIONS INTERNES	74
ELEMENTS LOGISTIQUES DES FORMATIONS INTERNES	75
FORMATION AIDANT TND	76
POURQUOI CETTE FORMATION EST-ELLE IMPORTANTE ?.....	76
EN QUOI CONSISTE CETTE FORMATION ?	77
CLASSES VIRTUELLES.....	78
ETAPES DU CURSUS	80
DISPENSES ET EQUIVALENCES.....	80
CONSIDERATIONS PRATIQUES	80
NOS FORMATIONS ELEARNING SANS FORMATEURS	82
CONSIDERATIONS PRATIQUES	83
TARIFS.....	83
DISPOSITIF D'ACCOMPAGNEMENT	83
DISPOSITIF D'EVALUATION	83
PROFIL DES STAGIAIRES	83
PRE-REQUIS	83
LIEU ET HORAIRES	83
INFORMATIONS PRATIQUES SUR NOS FORMATIONS (2024-2026).....	84
MODALITES PRATIQUES	84
TARIFICATION	84
DÉLAI D'ACCÈS.....	84
ÉQUIPE PEDAGOGIQUE.....	84
DISPOSITIF D'ACCOMPAGNEMENT	85
STRATEGIE PEDAGOGIQUE : FORMATIONS AVEC INSTRUCTEUR	85
STRATEGIE PEDAGOGIQUE : FORMATIONS SANS INSTRUCTEUR	85
DISPOSITIF D'EVALUATION	86
LOGISTIQUE	86
ACCESSIBILITÉ	87
LIEU ET HORAIRES DES REGROUPEMENTS	87
ORGANISATION DES REGROUPEMENTS.....	87
MODULE BASES DES TCC.....	87
MODULE REMEDIATION COGNITIVE	88
MODULE PSYCHOPATHOLOGIE NEUROCOGNITIVE	88
MODULE INSTRUCTEUR MINDFULNESS PRESENCE.....	88

MODULE ACCOMPAGNATEUR TND	89
MODULE ART-THERAPEUTE COGNITIVO-COMPORTEMENTAL	89
TCC 4 ^E VAGUE	90
DUREE ET TARIFICATION.....	91



L'esprit des formations de l'Institut Pi-Psy

Taux de satisfaction : 4,5/5

Taux de réussite : 83%

Taux d'obtention des certifications IPHM : 95%

Une passion pour l'enseignement

L'institut Pi-Psy a été fondé par deux passionnés d'enseignement, qui après avoir exercé auprès de l'université d'excellence PSL ont choisi de partager leurs compétences auprès du milieu professionnel, après avoir constaté un écart entre les publications scientifiques dans les revues à comité de lecture et leur application dans le domaine des psychothérapies. Des innovations voient le jour régulièrement dans le domaine de la santé mentale, notamment grâce aux apports de l'apprentissage statistique. Elles sont porteuses d'espoir, à une époque où la souffrance psychique est particulièrement présente. Le problème, c'est qu'**en France, les avancées scientifiques sont trop peu accessibles au grand public**. Cela s'explique par plusieurs facteurs : le retard scientifique français en matière de recherche en psychothérapie, l'accent porté sur le diagnostic au détriment du soin dans les cursus universitaires, l'hégémonie de la psychanalyse ou encore le recours massif aux traitements médicamenteux. De plus, les TCC (thérapies cognitives et comportementales) coûtent encore très cher, avec des tarifs pouvant atteindre 140 € par séance en Île-de-France. La recherche et l'innovation et l'enseignement font partie de l'ADN de notre institut, c'est pourquoi nous avons créé des formations en rupture avec l'enseignement traditionnel de la psychologie en France, visant par une approche neuro cognitive à intégrer les toutes dernières découvertes en neurosciences et en sciences de l'ingénieur au domaine de la psychologie appliquée. Nos formations suivent d'ailleurs une démarche qualité, correspondant à notre **certification Qualiopi**.

Les plus démunis, qui sont les plus touchés par les troubles psychiques, ne peuvent donc pas profiter de ces soins innovants. La crise sanitaire du Covid-19 a en effet induit un stress sévère, et provoqué ou aggravé des états anxiodépressifs chez des millions de personnes en France. Elle a même fait apparaître des phénomènes de suicide chez des jeunes enfants. Ce sont ces constats qui nous ont poussés à créer l'Institut Pi-Psy. Notre objectif est double : moderniser et démocratiser les approches de psychothérapie et de psychologie appliquée. Pour l'atteindre, nous agissons sur plusieurs plans : celui de la recherche, de la formation, du soin, et de l'information. L'Institut Pi-Psy a **un rôle véritablement unique en France**. En alliant les outils numériques, l'expertise scientifique et une démarche solidaire, il vise à faciliter l'accès aux TCC et à moderniser les soins. Il mise sur l'innovation pour réduire les souffrances de tous, y compris des plus précaires.



Qu'en disent nos anciens étudiants ?



La formation m'a permis de connaître toutes les méthodes et techniques TCC, avec quels patients les utiliser, comment elles se pratiquent concrètement et les résultats qu'elles permettent d'obtenir. Cette formation contient à la fois les informations théoriques essentielles pour comprendre le fonctionnement de nos patients, connaître les différents troubles existants et leurs manifestations avec à chaque fois la méthode qui semble la plus adaptée pour les traiter. Les tests inclus au sein de la formation permettent de vérifier que l'on a bien intégré les notions et les nombreux exemples permettent de visualiser l'application concrète des TCC avec les patients. Les exemples concrets m'ont beaucoup aidée dans la pratique avec les patients. Les nombreux outils que nous avons à disposition (les fiches) sont ludiques et simples à utiliser avec les patients.

Toutes les informations étaient importantes et je n'ai rien à ajouter, la formation était claire, concise et ludique.



Rien à ajouter ou à supprimer, c'était parfait.

J'ai participé à la formation d'art thérapie, qui m'a beaucoup plu. Je suppose qu'on a toujours besoin de se retrouver aussi, malgré la situation sanitaire actuelle.





Des formations pratiques, pour acquérir des savoir-faire

Les formations "nouvelle génération" de l'Institut Pi-Psy apportent une haute valeur ajoutée :

- Elles sont fortement orientées vers l'acquisition de savoir-faire, avec de **nombreuses formes de mises en situation**, permettant aux apprenants d'apprendre à mettre en œuvre les compétences transmises.

- Les processus d'apprentissage sont modernisés : la pédagogie innovante utilise tous les outils du digital learning (*eLearning*, classes virtuelles, *serious game* ou *blended learning*). L'outil informatique et le multimédia sont utilisés pour enrichir l'expérience des apprenants et optimiser l'acquisition des savoirs et des compétences :

- Plusieurs supports sont proposés pour chaque contenu : textes, vidéos, jeux sérieux... ;
- Les pages de l'encyclopédie pointent vers les vidéos YouTube et réciproquement ;
- Les contenus proposés sont aussi déclinés avec des variations de format sur la plateforme de formation et sur ses ressources de self-help.

Un regard tourné vers l'excellence scientifique

Issu du Laboratoire Plasticité du Cerveau (CNRS/ESPCI Paris, Université Paris Sciences et Lettres), l'Institut Pi-Psy a été fondé en octobre 2019, sous la forme d'une SAS, par une équipe pluridisciplinaire alliant des compétences en psychologie, en neurosciences et en sciences de l'ingénieur. Il s'inscrit principalement dans quatre valeurs : bienveillance, professionnalisme, solidarité et créativité.

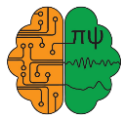
Son objectif est de créer de nouveaux services de soin en santé mentale, tout en facilitant la formation des professionnels de santé. Un travail structuré autour de deux axes majeurs :

Démocratiser les approches de psychothérapie et de psychologie appliquée

Entreprise de l'économie sociale et solidaire (ESS), l'institut publie une encyclopédie en accès libre pour partager des notions scientifiques en psychologie cognitive avec le grand public. Elle met aussi à disposition, sur sa [chaîne YouTube](#), des contenus pédagogiques pour aider les personnes en souffrance (ex : vidéo-conférence sur le stress post-traumatique fin 2020, colloque [Psy'Novons](#)). En parallèle, elle propose aux patients en difficultés financières des contenus d'autothérapie (self-help), dont les bénéfiques sont utilisés pour développer de nouveaux contenus et les rendre progressivement accessibles gratuitement.

La modernisation des techniques

Sous le statut de jeune entreprise innovante (JEI), l'institut mène des recherches sur l'intégration des nouvelles technologies (neurofeedback, réalité virtuelle, outils multimédia) en psychothérapies cognitives.



Une réelle démarche scientifique

Une expertise en apprentissage statistiques

Le domaine de l'apprentissage statistique souffre depuis plusieurs années de projets industriels portés par des amateurs (voire des incompetents ou des escrocs). A contre-courant de ces pratiques, l'Institut Pi-Psy bénéficie de l'expérience des fondateurs qui cumulent à eux deux plus de 20 ans de recherche, ont donné des centaines d'heures d'enseignements en master, et sur lequel ils ont tous deux effectués leurs thèses de doctorat (Université Paris 6).

Ils portent les toutes dernières innovations de ce domaine en sciences humaines et ont publié de nombreux articles scientifiques sur cette thématique. Au congrès français de psychiatrie, fin 2019, ils ont d'ailleurs présenté les premiers résultats de leur approche de modélisation unique. En effet, dans une démarche de psychopathologie dimensionnelle, sur laquelle ils ont publié un article dans une revue internationale, Aurore et François construisent des modèles permettant d'optimiser les protocoles de soin en fonction des profils des patients.

Concrètement, cela signifie qu'il est possible d'explorer, dans les données de suivi de soin des patients, quels sont les paramètres clefs de la guérison.

Une expertise du neurofeedback et du biofeedback

Reconnus internationalement pour les compétences, attestée par de nombreuses publications dans des revues scientifiques internationales, les fondateurs de l'Institut Pi-Psy valorisent en particulier un brevet de l'Université Paris Sciences et Lettres portant sur l'utilisation des interfaces cerveau-machine pour le neurofeedback.

La maîtrise technologique

L'institut dispose aussi de compétences et d'un réseau d'experts dans les domaines du e-learning, et dans celui de la réalité virtuelle, qui trouvent tous deux de nombreuses applications en psychothérapie.

Les résultats de ces recherches donnent lieu à des publications scientifiques (deux articles de journaux, et deux articles de revue en 2020). Ils servent à construire de nouveaux outils de soin pour les professionnels du soin en santé mentale. Ces connaissances inédites permettent aussi de construire les supports de formation leur correspondant, et qui sont ensuite commercialisés.

Une démarche qualitative reconnue

L'institut Pi-Psy est lauréat du concours Emergence organisé par France Active Seine-et-Marne Essonne, et a reçu un accompagnement à la création par la structure France Active.

Il est aussi accompagné par la cellule valorisation de l'Université Paris Sciences et Lettres (PSL Innovation). Cette dernière est d'ailleurs entrée au capital de la société à l'été 2020.



Pour en savoir plus sur notre institut

Sur internet

Site web : <https://formation.pi-psy.org>

Facebook : <https://www.facebook.com/Institut-Pi-Psy-101211778083361/>

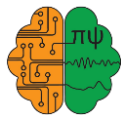
Instagram : <https://www.instagram.com/institutpipsy>

LinkedIn : <https://www.linkedin.com/company/36980400>

Contact administratif formation

Mail : secretariat@pi-psy.org

Tél : 01 69 44 96 60



Nos domaines de formation

Formations en psychothérapie

Si la santé mentale des Français est particulièrement préoccupante depuis le début de la crise sanitaire, les racines de ce problème sont plus profondes. En 2017, une étude réalisée par OpinionWay révélait déjà que 9 Français sur 10 souffrent du stress, dont la moitié de façon sévère. En parallèle, les statistiques épidémiologiques montrent que 25 % de la population est concernée par la vulnérabilité psychologique, soit près de 17 millions de nos compatriotes. Mais l'accompagnement proposé à ces personnes en souffrance est-il réellement adapté ?

En France, la recherche scientifique en psychologie appliquée a pris un retard spectaculaire : notre pays a publié 4 fois moins d'articles sur les psychothérapies que les USA, et 5 fois moins que le Canada dans des revues scientifiques internationales. Pourtant, dans le domaine de la médecine, elle publie autant que ces deux pays (source : Pubmed). En effet, elle se distingue par un recours massif aux traitements médicamenteux et par l'hégémonie de la psychanalyse.

Une approche qui se traduit jusque dans les formations universitaires : l'enseignement est focalisé sur les méthodes de diagnostics (qui correspondent aux exigences de l'ARS pour reconnaître le titre de psychologue) au détriment des méthodes de soin. L'accent est aussi mis sur la théorie plutôt que sur la pratique, ce qui crée un réel décalage avec les normes de qualité internationale.

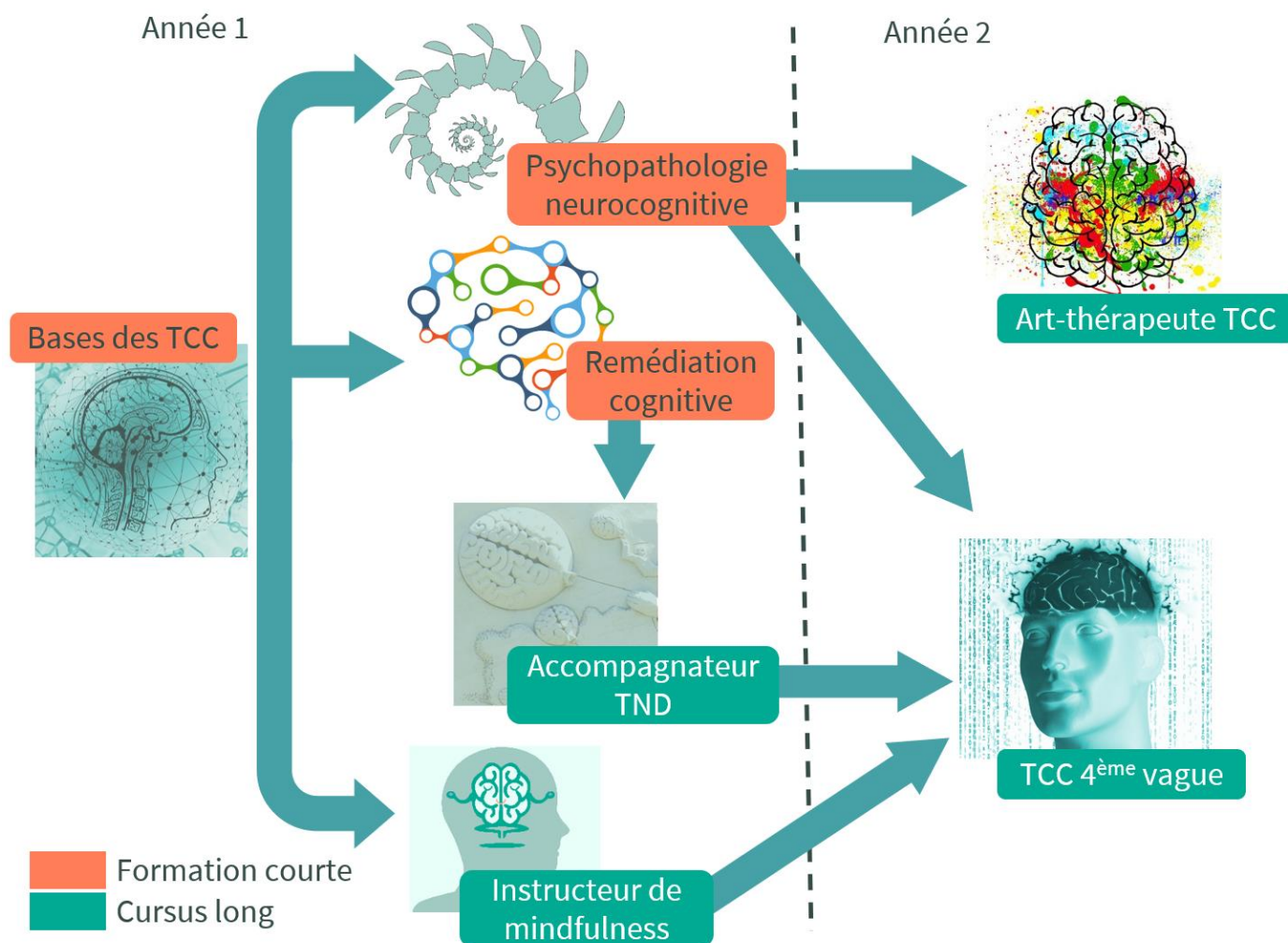
La conséquence de ce mode de formation est, qu'en France, les formations universitaires ou professionnelles en psychothérapie ont souvent plusieurs années de retard sur les publications scientifiques. Au final, ce sont les patients qui se retrouvent en souffrance.

C'est pour en finir avec cette situation que Pi-Psy, un institut de recherche par le soin à visée sociale et solidaire, propose des formations destinées aux professionnels en psychologie appliquée, qui s'inscrivent dans la perspective des neurosciences cognitives. Les formateurs de l'institut pi-psy, rompus à la discipline scientifique, ont souhaité dès sa création accueillir de jeunes stagiaires pour leur communiquer leur goût de la psychothérapie. Forts de leur expérience et du succès des psychothérapies de la 4^e vague, nos formateurs ont alors tenté de transmettre à leurs étudiants des connaissances de pointe et de les faire intervenir dans notre programme de prise en charge social et solidaire, avec plus de 100 consultations et bilans gratuits effectués en 2020.

C'est alors qu'il se sont rendus compte des difficultés rencontrées par les jeunes praticiens, qui en France n'ont pas accès aux connaissances de pointe en neurosciences et en sciences de l'ingénieur. Ils ne sont pas non plus formés à interpréter la littérature scientifique internationale, et manquent de compétences de terrain. Nos stagiaires se sentaient impuissants face aux patients et nous cherchions par tous les moyens à leur transmettre nos compétences clés. Nous avons alors compris qu'il y a en France des lacunes



importantes dans les aspects scientifiques et pratiques des formations en psychothérapie. C'est pourquoi nous avons décidé de proposer aux professionnels de la santé mentale des formations de qualité, ancrées à la fois dans la pratique et dans la recherche scientifique.



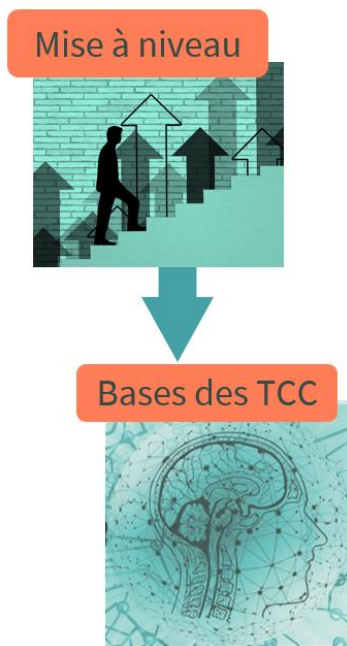
Nos formations en psychothérapie

Nous avons construit ces formations en pensant aux clés à transmettre en termes de savoirs, de savoir-faire et de savoir-être. Vous trouverez dans nos formations des apports récents en neurosciences, en sciences cognitives, et sur l'utilisation des dernières innovations technologiques en psychothérapie. Nous vous invitons à découvrir en explorant ce catalogue nos formations brèves et nos cursus de psychothérapie. Au programme : psychothérapie 4e vague des TCC (neurofeedback et réalité virtuelle en TCC), art-thérapie cognitivo-comportementale, remédiation cognitive, mindfulness en entreprise, psychopathologie neurocognitive, accompagnement des troubles neurodéveloppementaux...



A qui s'adressent nos formations en psychothérapie ?

Tous nos cursus de formation débutent par une formation de base en TCC. Cette formation est accessible aux personnes disposant d'une formation de psychologue, de médecin, ou de psychothérapeute (inscription ADELI). Elle aboutit à une certification de psychothérapie cognitivo-comportementale. Le cursus TCC 4^e vague



Les personnes disposant d'une formation niveau bac+3 peuvent accéder à des **cursus adaptés**. Le niveau bac+3 est validé soit par une licence, soit par le fait d'avoir occupé un poste nécessitant une formation de niveau bac+3 pendant 3 ans.

S'ils ne disposent pas d'une licence en psychologie, leur formation des bases des TCC est dans leur cas complétée par un module de mise à niveau en psychologie. Il aboutit à une formation certifiante de praticien TCC.

Cette formation adaptée peut se poursuivre par les autres modules et cursus de formation (aidant TND, instructeur mindfulness PRESENCE, art-thérapeute cognitivo-comportemental).

Dans le cas de la formation TCC 4^e vague cependant, elle aboutit à une certification de neurothérapeute.



Les journées d'initiation de l'Institut

Intéressés par nos formations ? Venez les découvrir lors de nos journées d'initiation, organisées 3 fois par an (en 2022-2023, elles ont lieu les jeudis 22/09/2022, 12/01/2023 et 15/06/2023 de 10h à 16h, en présentiel et retransmises en visio en classe virtuelle).

Les journées d'initiation sont des moments de partage où nous vous proposons de venir nous rencontrer pour découvrir l'Institut Pi-Psy, les formateurs et les formations. Chaque journée se compose de 4 ateliers d'1h au choix (vous n'êtes pas obligé d'assister à tous les ateliers). Les ateliers s'organisent en 2 temps : une présentation théorique suivie d'une mise en pratique afin d'en expérimenter les spécificités.

Elles ont lieu en mixte : en présentiel¹ avec retransmission en temps-réel en visioconférences pour ceux qui ne peuvent pas se déplacer (ou qui souhaitent tester la modalité des classes virtuelles).

Organisation

Prochaines dates

Jeudi 13 juin 2024, 10h-16h
Jeudi 19 septembre 2024, 10h-16h
Jeudi 23 janvier 2025, 10h-16h
Jeudi 18 septembre 2025, 10h-16h

Planning

10h-11h	Approche 3ème vague des psychothérapies	Qu'est-ce qu'une émotion dans les modèles récents en neurosciences cognitives, et quel rapport entre émotion, stress et personnalité ?
11h-11h30	Pause	
11h30-12h30	Neurosciences et psychoéducation	Comment les traitements de notre cerveau nous enferment dans des pièges perceptifs sur le monde et sur nous-même (en particulier dans les troubles de la personnalité et les troubles neurodéveloppementaux), et comment en sortir ?
12h30-13h30	Pause déjeuner	
13h30-14h30	Art-thérapie cognitivo-comportementale	Comment exploiter notre créativité et notre inspiration pour recréer notre personnalité et sortir de nos schémas dysfonctionnels ?

¹ à la base de loisirs du Port aux Cerises ; la direction se réserve la possibilité de modifier la salle en fonction des besoins du groupe et du nombre d'inscrits, dans le respect des normes d'accessibilité handicap.



14h30-15h	<i>Pause</i>					
15h-16h	Démonstration de neurofeedback 3ème vague	Comment	utiliser	son	activité	cérébrale
		(électroencéphalographique) pour améliorer notre conscience intéroceptive. Pour des raisons d'organisation matérielle, la partie de mise en pratique est une observation de séance en direct.				

Tarifs

Les frais d'inscription sont de 35€.
La participation à ces journées est gratuite pour les [adhérents de l'Institut](#).

Des formations pour répondre à vos besoins

Vous souhaitez vous réorienter vers une approche moderne de psychothérapie intégrative ?

Vous souhaitez accéder à des compétences s'appuyant sur les dernières innovations scientifiques ?

Vous souhaitez approfondir ou compléter vos compétences ?

Pas évident de s'y retrouver dans l'univers des formations en psychothérapie. Comment choisir la bonne formation ? Poursuivre une formation – certes, mais pour quoi faire ? Obtenir une attestation de formation n'a que peu d'intérêt s'il s'agit seulement d'un bout de papier !

Se former dans un domaine aussi complexe et riche que celui des psychothérapies, cela n'a rien à voir avec une formation classique. En effet, vous pourriez lire tous les livres du monde, écouter tous les cours du monde, et ne deviendriez guère capable de prendre en charge la souffrance d'autrui. Travailler au cœur du psychisme humain pour le réparer est une aventure technique et émotionnelle, pour laquelle les savoirs sont insuffisants.

Avec notre organisme, votre formation est une expérience interactive et communautaire unique en son genre. Il s'agit d'une approche orientée sur les savoir-être, et sur les valeurs d'entraide de l'Institut, société de l'économie sociale et solidaire. Elle vous donne une préparation optimale au métier :

- Transmission multimédia de savoirs, au sein d'une communauté pour garder un lien en continu, avec un forum de discussion regroupant les étudiants, les anciens étudiants et les enseignants,



- Entraînement par des mises en situation pour développer votre savoir-faire,
- Pratiques supervisées pour acquérir un savoir-être. Les débutants tout comme les plus avancés pourront tirer parti des séances d'intervision pour travailler et dépasser leurs difficultés.

L'intervision : une aide à la mise en œuvre de vos compétences

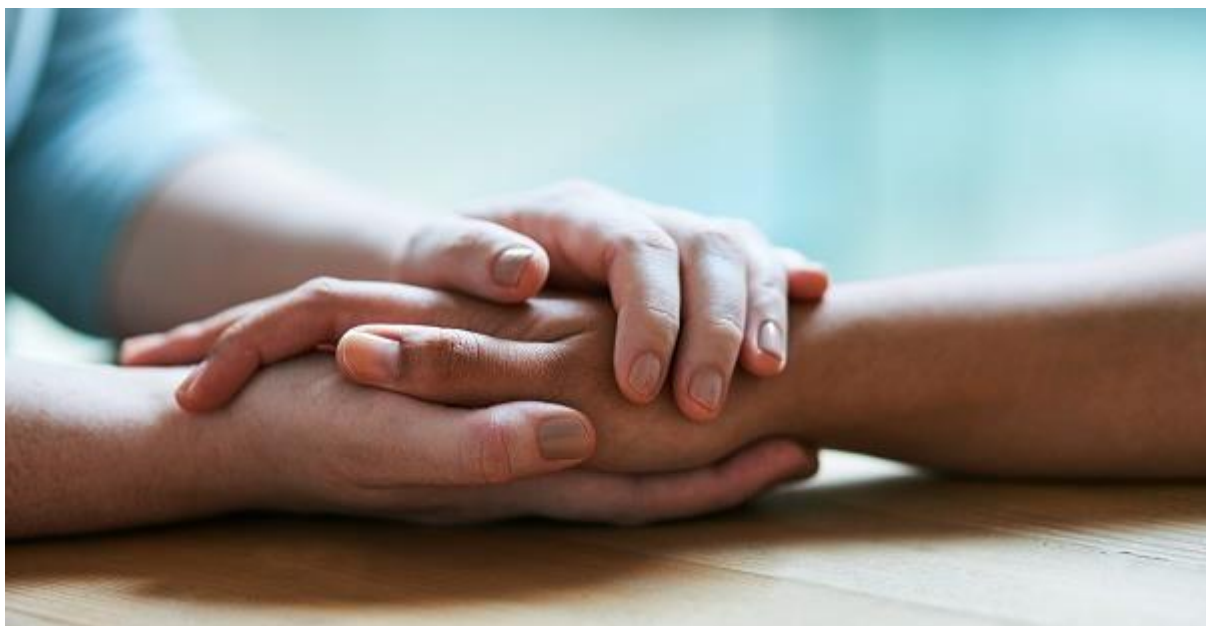
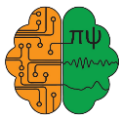


Le programme d'intervision sert à préparer un mémoire d'étude de cas, à remettre en fin de nos formations en psychothérapie. Les séances d'intervision s'appuient sur un travail personnel avec l'utilisation d'un travail sur soi (fiches d'auto-analyse) complété par un travail de réflexion en groupe sur des cas réels. Les participants complètent un tableau virtuel indiquant ce qu'ils ont construit ensemble.

L'étudiant peut aussi choisir d'être accompagné en supervision par un superviseur externe pour préparer ce mémoire (superviseur agréé par Pi-Psy ou par l'AFTCC, attestation de 12h de supervision demandée, le superviseur doit en outre attester avoir eu copie du manuscrit).

Programme PRO BONO : thérapie sociale et solidaire

L'accès à l'intervision est **offert** si l'étudiant participe au programme *Pro Bono* de l'Institut : dans ce programme, les stagiaires suivent gratuitement en visioconsultation un patient en situation de précarité financière, accompagné en intervention et par un praticien-référent de l'Institut (le patient est informé du fait que le stagiaire est en cours de formation). Ce programme social et solidaire fonctionne sur la base du bénévolat : ni le praticien-référent, ni l'étudiant, ni l'Institut ne sont rémunérés (indirectement, l'étudiant reçoit une contrepartie par l'Institut puisqu'il ne paye plus pour son intervention). Ce programme est régi par la signature d'une charte régulant la prise en charge. En cas de difficulté ou de danger, le praticien-référent intervient dans le suivi et veille à protéger le patient.



Programme *Pro bono*

Ce programme social et solidaire permet de mettre en contact des stagiaires ne disposant pas des moyens de prendre des patients en charge, avec des patients ne permettant pas de financer un suivi. L'Institut se charge de sélectionner les patients participant à ce programme, de mettre en place une charte de prise en charge, et de mettre en contact les patients avec les stagiaires. Le stagiaire suit le patient, sous le contrôle d'un praticien-référent confirmé de l'Institut. En cas de situation difficile ou hors de vos capacités, le praticien-référent accompagne et gère avec le stagiaire la difficulté.

Pourquoi ce programme ? Parce que les psychothérapies, et en particulier les TCC, sont coûteuses. Or, ce sont justement les personnes les plus précaires qui en ont le plus besoin : en effet, les personnes précaires souffrent d'exclusion et d'une vie plus stressante, sont davantage malades et exposées à des conditions de vie usantes. Elles sont donc davantage stressées, plus fréquemment atteintes de troubles de l'humeur ou d'anxiété, et davantage à risque de sombrer dans une addiction. Pour autant, lorsqu'une personne est atteinte de troubles psychiques, elle a davantage de risque de basculer dans la précarité. Précarité et troubles psychiques vont donc de pair, et se con-entretiennent. Dans le cadre de ses **missions sociales et solidaires**, l'Institut Pi-Psy vise par ce programme à **démocratiser les TCC** pour les personnes les plus nécessiteuses.



Formations RPS gestion du stress / entreprise

Il est bien connu que le facteur humain est l'une des causes les plus courantes des causes d'échec des entreprises et que la gestion du stress et des émotions en entreprise est l'un des facteurs clés de réussite et de performance d'une entreprise. Mandaté pour résoudre ce problème au sein de plusieurs établissements universitaires parisiens, nous avons pu constater que la culture scientifique des salariés au sujet de la gestion du stress au travail et le fonctionnement des émotions repose essentiellement sur des neuromythes et des idées préconçues, souvent à l'origine de conflits interpersonnels. Consternés par ce constat nous avons souhaité y apporter une solution, c'est pourquoi nous proposons une formation en entreprise sur la gestion des émotions pour les salariés.

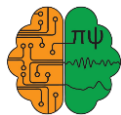
Bien effectuer son travail est en effet un défi qui nous engage en tant que personne. Le monde du travail peut par conséquent être une source d'épanouissement personnel pour certains, et de souffrance pour d'autres : burn-out (épuisement professionnel), anxiété, suicides au travail, échec personnel et professionnel...

L'accord national interprofessionnel sur le stress au travail signé le 2 juillet 2008 et rendu obligatoire par un arrêté ministériel du 23 avril 2009 invite les entreprises à prévoir des mesures appropriées pour dépister le stress au travail et un cadre pour le prévenir.

Cette formation en [blended learning](#) présente des outils issus de la troisième vague des thérapies comportementales et cognitives (régulation émotionnelle, restructuration cognitive, mindfulness). Le programme PRESENCE a été élaboré au sein de l'Université PSL par le Dr. François Vialatte, psychologue clinicien, docteur en neurosciences cognitives de l'Université Paris 6, ancien maître de conférences à l'ESPCI Paris et chef d'équipe au laboratoire Plasticité du Cerveau du CNRS. François Vialatte a enseigné et animé des ateliers sur cette thématique pendant 5 ans à l'ESPCI Paris, ainsi qu'à diverses reprises à l'école des Mines, à l'EPHE, et au sein de l'école interne de l'Université PSL. Lors des regroupements, des rappels théoriques sont effectués, et des exercices sont pratiqués sous forme de jeux de rôles et de mises en situation, sous la supervision des intervenants.

Formations en neuroéducation

L'enseignement est devenu un métier complexe. En effet, les enseignants sont confrontés au défi d'engager des étudiants différents de ceux du passé et qui ne répondent pas aux mêmes stimuli, en partie à cause de l'influence des nouvelles technologies. Les étudiants sont malheureusement devenus peu réceptifs aux enseignements "classiques". Par conséquent, pour capter leur attention, il est nécessaire de comprendre le fonctionnement du cerveau humain pendant l'apprentissage, et c'est là qu'intervient la *neuroéducation*.



Avec plusieurs années d'expérience d'enseignement en cours particuliers, enseignements universitaires et formation professionnelle, les membres de l'institut ont toujours aimé partager leurs connaissances. Par cette expérience, ils se sont rendu compte que de nombreux neuromythes subsistaient par rapport à l'apprentissage. En outre, certains apprenants luttent pour suivre malgré un manque de méthodologie de travail. Et comme tout enseignant, nous avons pu ressentir de la frustration devant les étudiants qui ne parvenaient pas à comprendre ou retenir.

C'est pourquoi nous avons décidé de mettre en place des formations en neuroéducation. Nous avons créé ces formations en gardant à cœur de transmettre les clés des mécanismes fondamentaux de l'apprentissage aux enseignants afin qu'ils puissent transmettre au mieux leurs enseignements.

La neuroéducation développe et applique de nouvelles méthodologies issues des neurosciences cognitives afin d'optimiser l'apprentissage. En effet, les nouvelles découvertes sur la façon dont notre cerveau apprend remettent en cause certaines idées reçues et offrent des pistes pour l'enseignant. Ce programme propose des bases de neuroéducation pour l'accompagnement d'enfants pour l'aide aux devoirs.



Agenda 2024-2025

Les enseignements en eLearning sont en accès libre, 24h/24 et 7j/7.

Les interventions ont lieu les samedis de 9h à 12h, en visioconférence, en dehors des vacances scolaires et des jours fériés (les interventions ont donc lieu tous les samedis non grisés du calendrier, les dates étant choisies par le stagiaire).

La première année, les formations en classes virtuelles et les regroupements en présentiel ont lieu les vendredis de 9h à 17h.

Regroupements présentiels :

- Cours TCC 4^e vague : pour l'année 1, seules les séances MFN1, MFN2 et MFN3 sont en présentiel. La 2^e année, des regroupements de 2 jours ont lieu en semaine. Leurs dates sont votées en fin de première année en concertation avec les stagiaires, elles ne figurent donc pas sur ce calendrier.
- Cours art-thérapeute cognitivo-comportemental : La 2^e année, des regroupements de 2 jours ont lieu en semaine. Leurs dates sont votées en fin de première année en concertation avec les stagiaires, elles ne figurent donc pas sur ce calendrier.

Février 2024	Mars 2024	Avril 2024	Mai 2024	Juin 2024	Juillet 2024
1 Je	1 Ve	1 Lu Lundi de Pâques	1 Ma Fête de la Toussaint	1 Sa	1 Lu
2 Ve	2 Sa	2 Ma	2 Je	2 Di	2 Ma
3 Sa	3 Di	3 Me	3 Ve	3 Lu	3 Me
4 Di	4 Lu	4 Je	4 Sa	4 Ma	4 Je
5 Lu	5 Ma	5 Ve TND 3	5 Di	5 Me	5 Ve TND 7
6 Ma	6 Me	6 Sa	6 Lu	6 Je	6 Sa
7 Me	7 Je	7 Di	7 Ma	7 Ve TND 5	7 Di
8 Je	8 Ve	8 Lu	8 Me Fête de la Victoire	8 Sa	8 Lu
9 Ve	9 Sa	9 Ma	9 Je Ascension	9 Di	9 Ma
10 Sa	10 Di	10 Me	10 Ve	10 Lu	10 Me
11 Di	11 Lu	11 Je	11 Sa	11 Ma	11 Je
12 Lu	12 Ma	12 Ve	12 Di	12 Me	12 Ve
13 Ma	13 Me	13 Sa	13 Lu	13 Je	13 Sa
14 Me	14 Je	14 Di	14 Ma	14 Ve TCC 4ème vague 6	14 Di Fête de l'Ascension
15 Je	15 Ve TND 2	15 Lu	15 Me	15 Sa	15 Lu
16 Ve	16 Sa	16 Ma	16 Je	16 Di	16 Ma
17 Sa	17 Di	17 Me	17 Ve Remédiation 5	17 Lu	17 Je
18 Di	18 Lu	18 Je	18 Sa	18 Ma	18 Je
19 Lu	19 Ma	19 Ve	19 Di Pentecôte	19 Me	19 Ve
20 Ma	20 Me	20 Sa	20 Lu Lundi de Pentecôte	20 Je	20 Sa
21 Me	21 Je	21 Di	21 Ma	21 Ve TND 6	21 Di
22 Je	22 Ve Psychopatho	22 Lu	22 Me	22 Sa	22 Lu
23 Ve	23 Sa	23 Ma	23 Je	23 Di	23 Ma
24 Sa	24 Di	24 Me	24 Ve TND 4	24 Lu	24 Me
25 Di	25 Lu	25 Je	25 Sa	25 Ma	25 Je
26 Lu	26 Ma	26 Ve	26 Di	26 Me	26 Ve
27 Ma	27 Me	27 Sa	27 Lu	27 Je	27 Sa
28 Me	28 Je	28 Di	28 Ma	28 Ve	28 Di
29 Je	29 Ve	29 Lu	29 Me	29 Sa	29 Lu
	30 Sa	30 Ma	30 Je	30 Di	30 Ma
	31 Di Passage à l'heure d'été		31 Ve Psychopatho 5		31 Ma

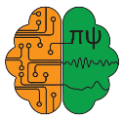


Calendrier universitaire 2024-2025

Calendarpedia
Your source for calendars

Septembre 2024	Octobre 2024	Novembre 2024	Décembre 2024	Janvier 2025	Février 2025
1 Di	1 Ma	1 Ve Toussaint	1 Di	1 Me Jour de l'an	1 Sa
2 Lu	2 Me	2 Sa	2 Lu	2 Je	2 Di
3 Ma	3 Je	3 Di	3 Ma	3 Ve	3 Lu
4 Me	4 Ve TCC4 3	4 Lu	4 Me	4 Sa	4 Ma
5 Je	5 Sa	5 Ma	5 Je	5 Di	5 Me
6 Ve TCC4 1	6 Di	6 Me	6 Ve BTCC 3	6 Lu Épiphanie	6 Je
7 Sa	7 Lu	7 Je	7 Sa	7 Ma	7 Ve TND 1
8 Di	8 Ma	8 Ve TCC 4 BTCC 2	8 Di	8 Me	8 Sa
9 Lu	9 Me	9 Sa	9 Lu	9 Je	9 Di
10 Ma	10 Je	10 Di	10 Ma	10 Ve BTCC 4	10 Lu
11 Me	11 Ve aTCC 3	11 Lu Armistice	11 Me	11 Sa	11 Ma
12 Je	12 Sa	12 Ma	12 Je	12 Di	12 Me
13 Ve aTCC 1	13 Di	13 Me	13 Ve Remédiation 2	13 Lu	13 Je
14 Sa	14 Lu	14 Je	14 Sa	14 Ma	14 Ve
15 Di	15 Ma	15 Ve Remédiation 1	15 Di	15 Me	15 Sa
16 Lu	16 Me	16 Me	16 Lu	16 Je	16 Di
17 Ma	17 Je	17 Di	17 Ma	17 Ve Remédiation 3	17 Lu
18 Me	18 Ve BTCC 1	18 Lu	18 Me	18 Sa	18 Ma
19 Je	19 Sa	19 Ma	19 Je	19 Di	19 Me
20 Ve TCC 2	20 Di	20 Me	20 Ve Psychopatho 2	20 Lu	20 Je
21 Sa	21 Lu	21 Je	21 Sa	21 Ma	21 Ve
22 Di	22 Ma	22 Ve Psychopatho 1	22 Di	22 Me	22 Sa
23 Lu	23 Me	23 Sa	23 Lu	23 Je	23 Di
24 Ma	24 Je	24 Di	24 Ma Réveillon de Noël	24 Ve Psychopatho 3	24 Lu
25 Me	25 Ve	25 Lu	25 Me Noël	25 Sa	25 Ma
26 Je	26 Sa	26 Ma	26 Je	26 Di	26 Me
27 Ve aTCC 2	27 Di Passage à l'heure d'hiver	27 Me	27 Ve	27 Lu	27 Je
28 Sa	28 Lu	28 Je	28 Sa	28 Ma	28 Ve
29 Di	29 Ma	29 Ve TCC 5	29 Di	29 Me	
30 Lu	30 Me	30 Sa	30 Lu	30 Je	
31 Je			31 Ma Saint-Sylvestre	31 Ve BTCC 5	

Mars 2025	Avril 2025	Mai 2025	Juin 2025	Juillet 2025	Août 2025
1 Sa	1 Ma	1 Je Fête du Travail	1 Di	1 Ma	1 Ve
2 Di	2 Me	2 Ve	2 Lu	2 Me	2 Sa
3 Lu	3 Je	3 Sa	3 Ma	3 Je	3 Di
4 Ma	4 Ve TND 3 MFN 2	4 Di	4 Me	4 Ve BTCC 5 TND 7	4 Lu
5 Me	5 Sa	5 Lu	5 Je	5 Sa	5 Ma
6 Je	6 Di	6 Ma	6 Ve TND 5 BTCC 3'	6 Di	6 Me
7 Ve	7 Lu	7 Me	7 Sa	7 Lu	7 Je
8 Sa	8 Ma	8 Je Fête de la Victoire	8 Di Pentecôte	8 Ma	8 Ve
9 Di	9 Me	9 Ve	9 Lu L. Pentecôte	9 Me	9 Sa
10 Lu	10 Je	10 Sa	10 Ma	10 Je	10 Di
11 Ma	11 Ve	11 Di	11 Me	11 Je	11 Lu
12 Me	12 Sa	12 Lu	12 Je	12 Sa	12 Ma
13 Je	13 Di	13 Ma	13 TCC 6 MFN 3	13 Di	13 Me
14 Ve TND 2 MFN 1	14 Lu	14 Me	14 Sa	14 Lu Fête nat.	14 Je
15 Sa	15 Ma	15 Je	15 Di	15 Ma	15 Ve Assomption
16 Di	16 Me	16 Ve Remédiation 5 BTCC 2'	16 Lu	16 Me	16 Sa
17 Lu	17 Je	17 Sa	17 Ma	17 Je	17 Di
18 Ma	18 Ve	18 Di	18 Me	18 Ve	18 Lu
19 Me	19 Sa	19 Lu	19 Je	19 Sa	19 Ma
20 Je	20 Di Dimanche de Pâques	20 Ma	20 Ve TND 6 BTCC 4'	20 Di	20 Me
21 Ve Psychopatho 4 BTCC 1'	21 Lu Lundi de Pâques	21 Me	21 Sa	21 Lu	21 Je
22 Sa	22 Ma	22 Je	22 Di	22 Ma	22 Ve
23 Di	23 Me	23 Ve TND 4	23 Lu	23 Me	23 Sa
24 Lu	24 Je	24 Sa	24 Ma	24 Je	24 Di
25 Ma	25 Ve	25 Di	25 Me	25 Ve	25 Lu
26 Me	26 Sa	26 Lu	26 Je	26 Sa	26 Ma
27 Je	27 Di	27 Ma	27 Ve Psychopatho 5	27 Di	27 Me
28 Ve Remédiation 4	28 Lu	28 Me	28 Sa	28 Lu	28 Je
29 Sa	29 Ma	29 Je Ascension	29 Di	29 Ma	29 Ve
30 Di Passage à l'heure d'été	30 Me	30 Ve	30 Lu	30 Me	30 Sa
31 Lu		31 Sa		31 Je	31 Di



Module de mise à niveau en psychologie



Cette formation permet aux étudiants non-psychologues et non-médecins de se mettre à niveau pour comprendre le fonctionnement des soins en santé mentale et disposer des bases théoriques leur permettant de suivre nos formations.

Programme de la formation

Objet de la formation

Ce programme propose des bases générales de psychologie, permettant d'avoir les connaissances de base pour suivre un cursus de praticien.

Objectifs des modules

Module 1 : mise à niveau professionnelle en psychologie. Ce module porte sur les métiers du domaine de la psychologie, les principaux courants en psychothérapie, les institutions existantes, et les notions à



connaître en termes de législation et de déontologie pour exercer dans le domaine du soin en santé mentale.

Contenus pédagogiques

Module 1 : mise à niveau professionnelle en psychologie en *eLearning* (12h). Ce module est en accès libre pendant toute la durée de la formation.

- Les principaux courants et approches en psychothérapie. Place des TCC au sein de ces courants.
- Les principes fondamentaux des tests psychométriques et neuropsychologiques.
- Les métiers du soin en santé mentale : déontologie et pratiques professionnelles.
- Les institutions et le fonctionnement des soins en santé mentale en France.

Stratégie pédagogique

La formation proposée utilise l'e-learning. Les contenus alternent présentations théoriques et jeux sérieux. Les séquences eLearning sont suivies à un rythme libre.

Considérations pratiques

Vous trouverez plus d'éléments plus loin (section page 84), et sur notre site internet, au sujet des aspects pratiques de nos formations.

Profil des stagiaires

Personnes intéressées par la santé mentale, professionnels de santé non-psychologues et non-médecins. Cette formation donne lieu à la délivrance d'une attestation de formation, autorisant le stagiaire à s'inscrire au module de bases des TCC (il s'agit d'un pré-requis pour s'inscrire au module des bases des TCC, et des parcours praticien TCC et neurothérapeute correspondants).

Pré-requis

Maîtrise de la langue française, licence ou niveau équivalent.

Lieu et horaires

12h en *eLearning*. Les stagiaires ont accès à la plateforme *eLearning* pendant 3 mois une fois leur inscription finalisée.



Bases des thérapies cognitives et comportementales (TCC)



- 124h de formation
- Attestation de formation
- 100% en ligne
- Mises en pratique en classes virtuelles
- Préparation au métier (intervisions).
- Tarif à partir de 100€/mois¹

Tarif étudiant : inscription 380€, puis mensualités de 100€ pendant 9 mois.

Tarif prise en charge individuelle : inscription 500€, puis mensualités de 140€ pendant 9 mois.

Tarif OPCO/AIF : 2100€.

Objectifs	Avantages	Originalité
Pouvoir traiter un patient anxiodépressif, une phobie ou un stress post-traumatique.	Les TCC sont des thérapies brèves, dynamiques, que vos patients vont apprécier Vous aurez une bonne réputation auprès des médecins, car les TCC sont recommandées scientifiquement.	Notre formation de la 3e vague est intégrative, ne s'enferme pas dans un dogme théorique. Elle est facilement compatible avec les autres écoles de thérapie (accessible à tous les praticiens)



Cette formation de la 3^e vague des TCC est intégrative : elle ne s'enferme pas dans un dogme théorique, et par conséquent est facilement compatible avec les autres écoles de thérapie (accessible à tous les praticiens). Il s'agit d'une méthode de soin efficace, rapide et scientifiquement validée. Les TCC sont des thérapies brèves, et reconnues par les médecins avec lesquels vous pourrez travailler en réseau. A l'issue de cette formation vous saurez comment traiter un trouble anxiodépressif, une phobie ou un stress post-traumatique.

Programme de la formation

Objet de la formation

Ce programme propose des bases de thérapies cognitives et comportementales (TCC) de la 1^{ère} à la 3^{ème} vague, et des mises en situation, permettant d'avoir les repères de bases pour entamer une pratique professionnelle dans ce domaine.



Objectifs des modules

Module de mise à niveau (parcours praticien uniquement) : cette formation permet aux étudiants non-psychologues et non-médecins de se mettre à niveau pour comprendre le fonctionnement des soins en santé mentale et disposer des bases théoriques leur permettant de suivre nos formations.

Module 1 : ce module porte sur les thérapies comportementales, sur les thérapies cognitives, sur les thérapies émotionnelles. Le stagiaire dispose d'accès à des jeux sérieux pour renforcer son apprentissage.

Module 2 : ce module approfondit les notions abordées lors du module 1, et confronte les stagiaires à des mises en situation sous forme de jeux de rôles, de quiz ou de tests de connaissances en simulation de situations professionnelles.

Module 3 : ce module vise à accompagner les stagiaires dans l'acquisition des savoir-faire par la mise en pratiques sur le terrain avec des patients des enseignements des modules 1 et 2.

Contenus pédagogiques

Module de mise à niveau (parcours praticien uniquement) : mise à niveau professionnelle en psychologie en *eLearning* (12h). Ce module est en accès libre pendant toute la durée de la formation.

- Les principaux courants et approches en psychothérapie. Place des TCC au sein de ces courants.
- Les principes fondamentaux des tests psychométriques et neuropsychologiques.
- Les métiers du soin en santé mentale : déontologie et pratiques professionnelles.
- Les institutions et le fonctionnement des soins en santé mentale en France.

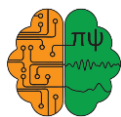
Module 1 : Bases des TCC en *eLearning* (60h). Ce module est en accès libre pendant toute la durée de la formation.

- Les premières séances : Une psychothérapie débute toujours par une rencontre humaine, entre le patient et le praticien. Cette rencontre peut être source de stress pour les deux interlocuteurs. Dans ce chapitre, le stagiaire apprend à gérer cette mise en contact : conduire l'anamnèse ; instaurer l'alliance thérapeutique ; mener les bilans initiaux.
- Thérapies comportementales : la thérapie d'exposition était l'apport le plus fondamental des thérapies comportementales (la 1^{re} vague des TCC). Elle s'appuie sur les notions de conditionnement, que les comportementalistes ont mis en évidence sur le modèle animal et chez l'être humain. Lorsqu'une situation nous stresse, le fait de nous y confronter nous met mal à l'aise et nous fait souffrir psychologiquement : cela va construire un conditionnement aversif à la source du stress. C'est ce qu'on appelle en neuroscience comportementale un effet de sensibilisation. Une fois sensibilisé à un stimulus aversif, l'individu se sent vulnérable lorsqu'on l'y expose de nouveau. L'habituation est un mécanisme fondamental du cerveau, qui permet d'inhiber la sensibilisation aux stimuli dérangeants. L'habituation par présentation prolongée et répétée des stimuli aboutit à la diminution de la force des réponses inconditionnelles contrôlées par le tronc cérébral et le



complexe amygdalien. La thérapie d'exposition va consister à confronter la personne à ce qu'elle redoute le plus, afin de provoquer l'habituation. Cette confrontation est effectuée de façon organisée : l'exposition est graduée (progressive), accompagnée par un praticien rassurant, et de façon systématisée et organisée. La thérapie d'exposition est le principal "ingrédient secret" des TCC. Il s'agit de confronter progressivement le patient à ce qu'il est incapable d'effectuer ou de tolérer, jusqu'à obtenir une normalisation de ses réactions affective, **sans le retraumatiser**. Dans ce chapitre, les stagiaires abordent les subtilités techniques de cette méthode.

- **Thérapies cognitives** : L'objet de ce chapitre est d'aborder la 2nd vague des TCC, celle des thérapies cognitives. L'objet de cette approche est de traiter les dysfonctionnements de la pensée, ou distorsions cognitives. En effet, nos pensées échappent en partie à notre contrôle, et certaines d'entre elles (appelées « pensées automatiques ») sont la face accessible à la conscience de nos schémas cognitifs. Ces schémas sont à l'origine de pièges comportementaux et de souffrances, qui peuvent être levés en intervenant sur les pensées pour les restructurer. On ne parle pas ici de philosopher avec le patient, ni de palabrer interminablement, mais de provoquer rapidement une prise de conscience et un changement dans les mécanismes cognitifs – ce qui impacte les mécanismes émotionnels. Dans ce chapitre, des notions telles que le traitement de l'anxiété (flèche descendante), la restructuration cognitive, et la résolution de problèmes sont abordées. La recherche scientifique démontre que ces méthodes sont utiles pour le traitement de la dépression, des troubles anxieux, des TOCs, ainsi que pour les troubles de la personnalité.
- **Thérapies émotionnelles** : Ce chapitre aborde le traitement des émotions et des sensations corporelles. Nous développons en particulier des notions théoriques et pratiques issues de la troisième vague des TCC. Les thérapies cognitivo-comportementales de la troisième vague sont un groupe d'approches émergentes représentent une évolution et une extension des approches traditionnelles de traitement cognitivo-comportemental. Elles s'appuient sur des concepts tels que la métacognition, l'acceptation, la pleine conscience, les valeurs personnelles et la spiritualité, incorporées dans ce qui pourrait autrement être considéré comme des interventions comportementales traditionnelles. Plutôt que de se concentrer uniquement sur le contenu des pensées et des expériences internes d'une personne, les thérapeutes comportementaux de la troisième vague se concentrent plutôt sur la façon dont une personne se rapporte aux expériences internes (c'est-à-dire comment le patient gère ses pensées, ses sensations et ses émotions). On retrouve dans cette vague les approches basées sur la méditation de pleine conscience, la thérapie d'acceptation et d'engagement, ou encore la thérapie des schémas. L'objet de ce chapitre n'est pas de former complètement les stagiaires à ces méthodes (notre cursus instructeur PRESENCE apporte par exemple de nombreux approfondissements sur la pleine conscience), mais d'introduire des notions de bases sur la gestion du stress, des émotions et des sensations corporelles.
- **Mises en situation** : ce chapitre aborde la gestion de situations et de cas particuliers qui peuvent être rencontrés dans un suivi en TCC. Des mises en situations sont réalisées au travers de jeux dont



vous êtes le héros, permettant de préparer en amont les mises en pratique en jeux de rôles qui sont effectuées dans le module 2. Sont abordés la gestion de l'agressivité, et une introduction à la prise en charge du risque suicidaire.

Module 2 : Mise en pratique des bases des TCC en classe virtuelle (30h) et mixte (6h). Ce module reprend les éléments vus en *eLearning*, mais avec une orientation de mise en pratique pour l'acquisition de savoir-faire. Il a lieu en classes virtuelles sous la supervision d'un formateur, avec des exercices de mise en situation. La sixième session peut être suivie au choix en classe virtuelle ou en présentiel (nous recommandons fortement d'assister à ce regroupement en présentiel). Il suit un programme en six séances d'une journée (6h par séance) :

- Les premières séances
- Thérapies comportementales
- Thérapies cognitives
- Thérapies émotionnelles
- Gestion de cas (cette session comprend une transmission de savoir-faire pour l'installation en libéral du praticien ; en adaptation de parcours les étudiants souhaitant candidater en master de psychologie peuvent bénéficier en lieu et place d'un soutien à leur démarche)
- Introduction à la communication non-violente et à la méditation de pleine conscience.

Module 3 : Programme d'intervision (28h, dont 16h de travail personnel)

- Suivi de cas
- Préparation d'un mémoire

Stratégie pédagogique

La formation proposée utilise une alternance d'**e-learning** et d'apprentissage en **classes virtuelles**.

Considérations pratiques

Vous trouverez plus d'éléments plus loin (section page 84), et sur notre site internet, au sujet des aspects pratiques de nos formations : <https://formation.pi-psy.org/formation-bases-des-tcc/>

Inscrivez-vous ici : <https://formation.pi-psy.org/je-minscris-en-formation/>

Profil des stagiaires

- 1) Parcours psychothérapie TCC : psychothérapeute, psychologues, psychiatres, médecins.
- 2) Parcours praticien : personnes intéressées par la santé mentale, professionnels de santé

Ces deux parcours donnent droit à deux certifications IPHM différentes (certification psychothérapie TCC dans le premier cas, praticien TCC dans le second cas). La certification psychothérapie peut cependant être obtenue ultérieurement si le stagiaire obtient le titre de psychothérapeute, de psychologue ou de médecin en cours de formation ou à la suite de celle-ci.



Pré-requis

- 1) Parcours psychothérapie cognitive bases des TCC : formation réservée aux psychothérapeutes, psychologues ou médecins ; maîtrise de la langue française.
- 2) Parcours praticien TCC : les non-psychologues et non-médecins peuvent suivre un cursus aménagé, à condition de suivre le module eLearning de mise à niveau en psychologie ou de détenir une licence de psychologie. Maîtrise de la langue française, niveau d'étude licence, inscription requise au module eLearning de mise à niveau en psychologie.



Bases de remédiation cognitive



- 92h de formation (+118h avec les bases des TCC)
- Attestation de formation
- 100% en ligne
- Mises en pratique en classes virtuelles
- Préparation au métier (intervisions).
- Tarif à partir de 140€/mois¹

Tarif étudiant : inscription 600€, puis mensualités de 140€ pendant 1 an.

Tarif prise en charge individuelle : inscription 800€, puis mensualités de 200€ pendant 1 an.

Tarif OPCO/AIF : 4200€.

(ces tarifs incluent la formation remédiation cognitive + les bases des TCC)

Objectifs	Avantages	Originalité
Traiter les déficits cognitifs (attention, mémoire de travail) d'un patient. Très utile pour les personnes âgées, les enfants avec un TDAH, l'autisme, ou la schizophrénie.	La remédiation cognitive est utile dans tous les troubles mentaux. Vous disposerez d'un autre accès aux émotions de votre patient.	Notre approche de remédiation intègre la dimension émotionnelle, elle s'intègre dans la thérapie.



La remédiation cognitive est très utile pour les personnes âgées, les enfants avec un TDAH, l'autisme, ou la schizophrénie ; et plus généralement dans tous les troubles mentaux où elle apporte un complément thérapeutique aux approches de TCC. Notre approche de remédiation intègre la dimension émotionnelle, elle s'intègre dans la thérapie. A l'issue de cette formation vous saurez comment traiter les déficits cognitifs (attention, mémoire de travail) d'un patient.

Programme de la formation

Objet de la formation

Ce programme aborde l'utilisation de la remédiation cognitive dans une approche cognitivo-comportementale intégrant la dynamique émotionnelle du patient. Cette formation est à visée clinique, et intègre la remédiation cognitive dans une démarche TCC 3^e vague.

Objectifs des modules

Module 1 : ce module porte sur la remédiation cognitive, abordant les exercices permettant de traiter les principales fonctions cognitives dans une approche TCC. Le stagiaire dispose d'accès à des jeux sérieux pour renforcer son apprentissage.

Module 2 : ce module approfondit les notions abordées lors du module 1, et confronte les stagiaires à des mises en situation sous forme de jeux de rôles, de quiz ou de tests de connaissances en simulation de situations professionnelles.

Module 3 : ce module vise à accompagner les stagiaires dans l'acquisition des savoir-faire par la mise en pratiques sur le terrain avec des patients des enseignements des modules 1 et 2.

Contenus pédagogiques

Module 1 : Bases de remédiation cognitive en eLearning (34 heures)

- Présentation de la remédiation cognitive : ce chapitre fournit des explications sur le fonctionnement de la remédiation cognitive, avec un regard TCC de la 4^e vague.
- Cognition et fonctions cognitives : ce chapitre fournit des explications sur les principales fonctions cognitives, en tant que cibles thérapeutiques en remédiation cognitive.
- Remédiation cognitive et schizophrénie : ce chapitre enseigne comment la remédiation cognitive peut être utilisée pour la prise en charge de patients schizophrènes **stabilisés**.
- Remédier aux fonctions déficientes : ce chapitre enseigne comment la remédiation cognitive peut être utilisée pour la prise en charge de patients non atteints de psychose.

Module 2 : Mise en pratique de la remédiation cognitive en classe virtuelle (30h). Ce module reprend les éléments vus en *eLearning*, mais avec une orientation de mise en pratique pour l'acquisition de savoir-faire. Il a lieu en classes virtuelles sous la supervision d'un formateur, avec des exercices de mise en situation. Il suit un programme en cinq séances d'une journée (6h par séance) :



- Présentation de la remédiation cognitive
- Remédier aux fonctions déficientes, approche TCC 4^e vague
- Fonctions exécutives et mémoire à long terme
- Attention, mémoire à court terme et mémoire de travail
- Cécité au changement, compréhension de consignes, dénomination

Module 3 : Programme d'intervision (28h, dont 16h de travail personnel)

- Suivi de cas
- Préparation d'un mémoire

Stratégie pédagogique

La formation proposée utilise une alternance d'**e-learning** et d'apprentissage en **classes virtuelles**.

Considérations pratiques

Vous trouverez plus d'éléments plus loin (section page 84), et sur notre site internet, au sujet des aspects pratiques de nos formations : <https://formation.pi-psy.org/formation-remediation-cognitive/>

Inscrivez-vous ici : <https://formation.pi-psy.org/je-minscris-en-formation/>

Profil des stagiaires

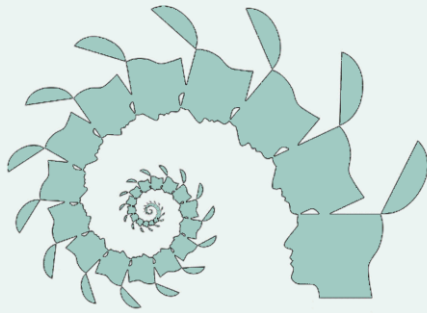
Personnes intéressées par la santé mentale, professionnels de santé

Pré-requis

Maîtrise de la langue française, niveau d'étude licence.



Psychopathologie neurocognitive



- 144h de formation (+124h avec les bases des TCC)
- Attestation de formation
- 100% en ligne
- Mises en pratique en classes virtuelles
- Préparation au métier (intervisions).
- Tarif à partir de 170€/mois¹

Tarif étudiant : inscription 700€, puis mensualités de 170€ pendant 1 an.

Tarif prise en charge individuelle : inscription 1.100€, puis mensualités de 220€ pendant 1 an.

Tarif OPCO/AIF : 4500€.

(ces tarifs incluent la formation remédiation cognitive + les bases des TCC)

Psychopathologie

Objectifs	Avantages	Originalité
<p>Savoir identifier ce dont souffre le patient.</p> <p>Savoir effectuer une psychoéducation de ce qu'il vit en parlant des mécanismes cérébraux que cela implique.</p>	<p>Expliquer au patient ce qui se passe dans son cerveau le déculpabilise.</p> <p>En comprenant mieux vos patients, vous les aidez mieux.</p> <p>Votre alliance thérapeutique s'améliore, le patient comprend et s'empare mieux de sa thérapie.</p>	<p>Notre formation présente des éléments de sémiologie psychiatrique et de neurosciences rarement abordés en formation.</p> <p>Apprenez à voir les troubles du point de vue neurocognitif : moins culpabilisant pour le patient, plus scientifique.</p>



Notre formation présente des éléments de sémiologie psychiatrique et de neurosciences d'un **point de vue neurocognitif** très rarement abordés en formation continue. Expliquer au patient ce qui se passe dans son cerveau le déculpabilise. Le patient se confie davantage, et suit mieux les recommandations du praticien. A l'issue de cette formation vous serez capable d'identifier ce dont souffre le patient, et d'effectuer une psychoéducation de ce qu'il vit en parlant des mécanismes cérébraux que cela implique.

Programme de la formation

Objet de la formation

Ce programme aborde le fonctionnement des principales pathologies et troubles de la personnalité, du point de vue des dernières avancées en neurosciences cognitives. Cette formation est à visée clinique, et confronte ces notions scientifiques avec la réalité de terrain en psychothérapie cognitive et comportementale.

Objectifs des modules

Module 1 : ce module porte sur la psychopathologie neurocognitive, au travers des troubles des axes I et II du DSM5. Le stagiaire est ensuite confronté à des mises en situation par des jeux dont vous êtes le héros multimédia.

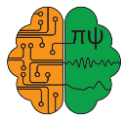
Module 2 : ce module approfondit les notions abordées lors du module 1, et confronte les stagiaires à des mises en situation sous forme de jeux de rôles, de quiz ou de tests de connaissances en simulation de situations professionnelles.

Module 3 : ce module vise à accompagner les stagiaires dans l'acquisition des savoir-faire par la mise en pratiques sur le terrain avec des patients des enseignements des modules 1 et 2.

Contenus pédagogiques

Module 1: Bases de psychopathologie neurocognitive en eLearning (80h). Ce module est en accès libre pendant toute la durée de la formation.

- Les courants nosographiques : du DSM aux RDoC en passant par la CIM, d'où proviennent et comment se construisent les classifications en psychopathologie. Dans ce chapitre, le stagiaire apprend comment les diagnostics sont élaborés en psychopathologie.
- Notions de sémiologie psychiatrique : les observables en psychopathologie, les détails comportementaux permettant de poser un diagnostic, sont abordés dans ce chapitre.
- Bases en neurosciences cognitives : le fonctionnement des neurones, des neurotransmetteurs et des principaux réseaux cérébraux sont abordés dans ce chapitre.
- Pathologies cliniques : le fonctionnement des psychopathologies de l'axe I du DSM5 sont détaillés dans ce chapitre, du point de vue des neurosciences cognitives.
- Troubles de la personnalité : le fonctionnement des psychopathologies de l'axe II du DSM5 sont détaillés dans ce chapitre, du point de vue des neurosciences cognitives.



Module 2 : Mise en pratique de la psychopathologie 2.0 en classe virtuelle (36h). Ce module reprend les éléments vus en *eLearning*, mais avec une orientation de mise en pratique pour l'acquisition de savoir-faire. Il a lieu en classes virtuelles sous la supervision d'un formateur, avec des exercices de mise en situation. Il suit un programme en cinq séances d'une journée (6h par séance) :

- Pathologies cliniques, partie 1 : TOC et TDAH
- Pathologies cliniques, partie 2 : TSPT et psychose
- Pathologies cliniques, partie 3 : dépression et anxiété
- Pathologies cliniques, partie 4 : phobie et TSA
- Troubles de la personnalité : groupe A, B et C
- Troubles du comportement alimentaire et addictions.

Module 3 : Programme d'intervision (28h, dont 16h de travail personnel)

- Suivi de cas
- Préparation d'un mémoire

Stratégie pédagogique

La formation proposée utilise une alternance d'**e-learning** et d'apprentissage en **classes virtuelles**.

Considérations pratiques

Vous trouverez plus d'éléments plus loin (section page 84), et sur notre site internet, au sujet des aspects pratiques de nos formations : <https://formation.pi-psy.org/formation-psychopathologie-neurocognitive/>

Inscrivez-vous ici : <https://formation.pi-psy.org/je-minscris-en-formation/>

Profil des stagiaires

Personnes intéressées par la santé mentale, professionnels de santé

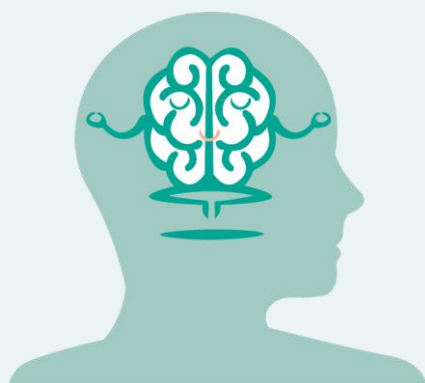
Pré-requis

Maîtrise de la langue française, niveau d'étude licence.



Instructeur mindfulness

PRESENCE



- 198h de formation
- Attestation de formation
- Théorie acquise en *eLearning*
- 3 jours de pratique en présentiel
- Préparation au métier (interventions).
- Tarif à partir de 110€/mois¹

Tarif étudiant : inscription 600€, puis mensualités de 110€ pendant 1 an.

Tarif prise en charge individuelle : inscription 800€, puis mensualités de 170€ pendant 1 an.

Tarif OPCO/AIF : 3900€.

(ces tarifs incluent la formation remédiation cognitive + les bases des TCC)

Objectifs	Avantages	Originalité
<p>Guider la mindfulness :</p> <ul style="list-style-type: none">• en entreprise,• adultes ou d'enfants,• en individuel,• en groupe <p>Connaître la neurocognition de la méditation, du stress et des émotions.</p>	<p>Programme testé pendant plusieurs années et validé scientifiquement.</p>	<p>Notre programme a été conçu pour des personnes actives.</p> <p>Contrairement aux programmes usuels qui ont tendance à faire décrocher les patients, nous captivons les participant avec des supports sur le cerveau (psychoéducation).</p>



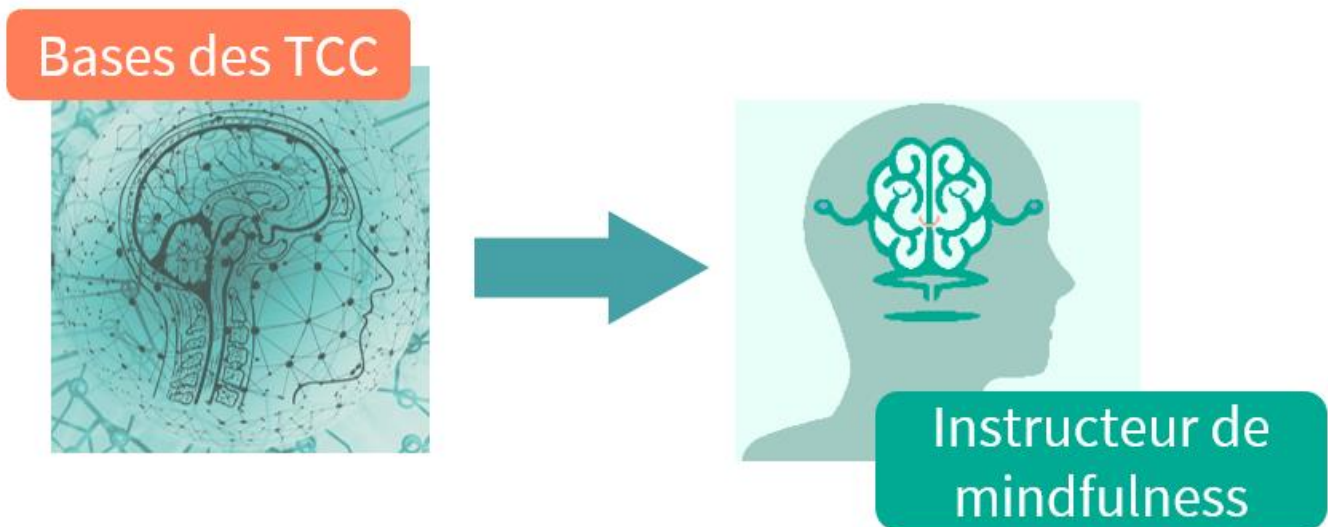
Ce programme a été développé, testé et validé au sein de l'Université Paris Sciences et Lettres. Nous l'avons enseigné aux personnels de l'école de physique et chimie, de l'Institut Curie, et l'EPHE, de l'école Normale, et de la préfecture de police de Paris. Il a été conçu pour enseigner la mindfulness à des personnes actives : contrairement aux programmes usuels (MBCT, MBSR) qui sont conçus pour des patients hospitalisés et ont tendance à faire décrocher les patients, nous captivons les participants avec des supports sur le cerveau (psychoéducation). A l'issue de cette formation vous saurez guider un groupe de mindfulness en entreprise, de guider un groupe d'adultes ou d'enfants, et de guider la mindfulness en individuel. Vous saurez en outre ce qui se passe dans le cerveau lorsque l'on médite, et comment fonctionnent le stress et les émotions.

Programme détaillé de la formation

Objet de la formation

L'objet de la formation est de transmettre les connaissances théoriques et pratiques et les savoir-faire suivants : enseigner les bases des thérapies cognitives, formation d'instructeur de pleine conscience.

Le cursus, modules par modules



La formation d'instructeur de mindfulness PRESENCE est organisée sur une année, en deux modules autonomes. Le premier module est en *eLearning* complet, pendant le deuxième module du cursus des regroupements sont à prévoir pour la formation à la guidance de séances de méditation (trois journées en présentiel, à Draveil, à 30 minutes de Paris – organisation sous réserve des autorisations sanitaires liées à la crise COVID-19).

- Module **base des TCC** : 60 h en *eLearning*, 6 jours en classe virtuelle avec *practicum*, 4 séances d'une demi-journée d'intervision, 16h de travail personnel sur l'intervision. L'objectif de ce module est de transmettre les bases des thérapies cognitives et comportementales (TCC) de la 1ère à la 3ème



vague, et des mises en situation, permettant d'avoir les repères de bases pour entamer une pratique professionnelle dans ce domaine.

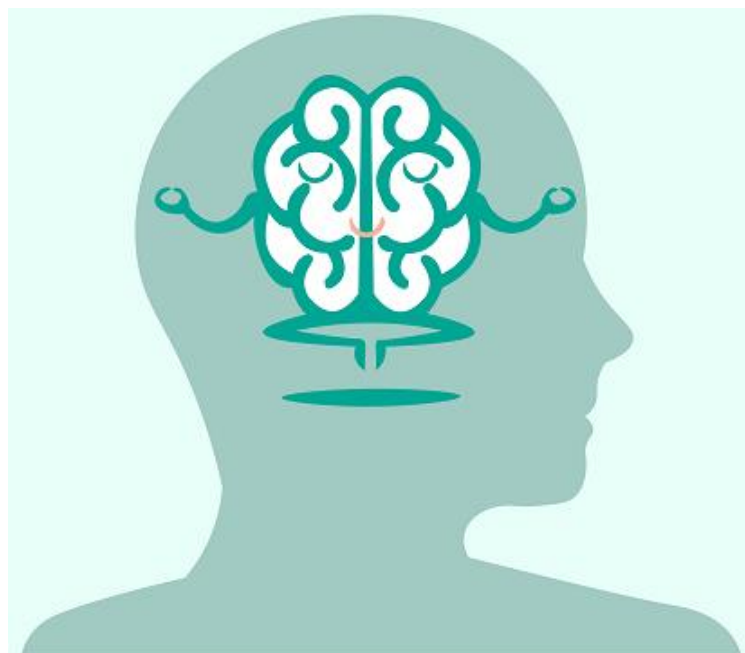
- Module **instructeur PRESENCE** : 28h en eLearning, 3 journées de regroupement en présentiel, 4 séances d'une demi-journée d'intervision, 16h de travail personnel sur l'intervision. Ce module aborde des enseignements sur les neurosciences cognitives de la mindfulness, et la mise en pratique des instructions de méditation.

Module bases des TCC



La formation instructeur de mindfulness PRESENCE est un package incluant la formation base des TCC. Voir la description de ce module page 24.

Module instructeur de mindfulness PRESENCE





Programme de la formation

Suivre une formation d'instructeur mindfulness PRESENCE, c'est acquérir une compétence dont nos entreprises ont plus que jamais besoin. Le monde du travail a encaissé une succession de chocs particulièrement stressants au cours des dernières décennies, culminant avec la crise sanitaire COVID-19. De nombreuses entreprises font face à un degré de stress important chez leurs salariés, aboutissant parfois à des vagues de suicide. Face à ces souffrances, peu de solutions adaptées existent.

Les programmes de méditation de pleine conscience (ou mindfulness) ont fait leur preuve pour traiter et prévenir les dépressions (programme MBCT), le stress (programme MBSR) ou encore les addictions (programme MBRP). Cependant, ces programmes ont été développés dans le cadre de prises en charge de pathologies, pour des patients, et sont peu compatibles avec les besoins spécifiques ou l'organisation du travail d'une personne active.

Le programme PRESENCE (ProgRamme d'Enseignement intenSif et brEf de pleiNe ConsciEnce) se compose de trois modules de respectivement une journée et deux demi-journées, regroupés en quatre séances de trois heures trente. Ce programme propose une approche unique de la mindfulness, intégrant une éducation des participants aux mécanismes neurocognitifs du stress et de la méditation. Ces quatre séances introduisent progressivement des techniques et méthodes d'entraînement à la régulation des mécanismes de l'attention, tout en permettant aux participants de comprendre le fonctionnement de leurs émotions depuis les dernières avancées en neurosciences cognitives.

Cette formation vous préparera à enseigner en tant qu'**instructeur** la mindfulness avec le programme PRESENCE, afin d'intervenir comme **instructeur de pleine conscience en entreprise**. Le programme intègre une initiation aux thérapies cognitives et comportementales, une formation en neurosciences cognitives, et une formation pratique à l'instruction de séances de méditation.

Objectifs des modules

Module 1 : ce module porte sur les neurosciences cognitives de la mindfulness, au travers d'enseignements *eLearning*. Le stagiaire dispose d'accès à des jeux sérieux pour renforcer son apprentissage.

Module 2 : ce module approfondit les notions abordées lors des modules 1, et place le stagiaire en simulation de situations professionnelles en tant qu'instructeur de mindfulness en entreprise. Il est effectué au travers de regroupements en présentiel.

Module 3 : ce module vise à accompagner les stagiaires dans l'acquisition des savoir-faire par la mise en pratiques sur le terrain avec des patients des enseignements des modules 1 et 2.

Contenus pédagogiques

Module 1 : mindfulness et neurosciences cognitives en *eLearning* (28 heures)



- Comprendre le stress et la méditation : ce chapitre aborde des notions de base sur la méditation, du point de vue des neurosciences cognitives.
- Acceptation, régulation des émotions et mindfulness : ce chapitre développe la théorie de l'acceptation, et les bases neurocognitives de la régulation émotionnelle.
- Pratiquer la mindfulness : ce chapitre présente des exercices gradués de pratique de la méditation de pleine conscience.
- Pratiques avancées : ce chapitre aborde des techniques de méditation plus complexes à mettre en œuvre, et nécessitant un entraînement préalable.

Module 2 : mise en pratique des instructions, sur 3 jours de regroupements (18 heures)

- Jour 1 : programme accéléré de mindfulness. Cette journée est consacrée à une mise en pratique intensive de la méditation de pleine conscience.
- Jour 2 : entraînement à la posture de l'instructeur pour présenter le programme présence, pour animer un groupe ou pour un suivi en coaching individuel. Mise en pratique sous forme de jeux de rôles.
- Jour 3 : gestion des situations de crises. Cette journée est consacrée à une préparation aux situations délicates pouvant survenir lors d'instruction de groupes de pleine conscience.

Module 3 : Programme d'intervision (28h, dont 16h de travail personnel)

- Suivi de cas
- Préparation d'un mémoire

Stratégie pédagogique

La formation proposée utilise une alternance d'**e-learning**, d'apprentissage en **classes virtuelles** et des **regroupements présentiels**. Les regroupements en présentiel, transmettent des savoir-faire et des savoir-être propre au rôle d'instructeur de méditation de pleine conscience, ils ne sont pas retransmis en visio et ne sont pas optionnels (3 regroupements présentiels au total).

Considérations pratiques

Vous trouverez plus d'éléments plus loin (section page 84), et sur notre site internet, au sujet des aspects pratiques de nos formations : <https://formation.pi-psy.org/formation-instructeur-mindfulness-presence/>

Inscrivez-vous ici : <https://formation.pi-psy.org/je-minscris-en-formation/>

Profil des stagiaires

Cette formation est ouverte à tous.



Pré-requis

Maîtrise de la langue française, niveau d'étude licence. Avoir participé comme co-thérapeute ou comme participant à un programme structuré de mindfulness (PRESENCE, MBRP, MBCT ou MBSR).



Formation accompagnateur TND



- 322h de formation
- Attestation de formation
- 100% en ligne
- Mises en pratique en classes virtuelles
- Préparation au métier (intervisions).
- Tarif à partir de 200€/mois¹

Tarif étudiant : inscription 1.200€, puis mensualités de 200€ pendant 1 an.

Tarif prise en charge individuelle : inscription 1.390€, puis mensualités de 270€ pendant 1 an.

Tarif OPCO/AIF : 5100€.

Objectifs	Avantages	Originalité
<p>Prendre en charge les personnes neurodivergentes (TSA, TDAH, TDI, DYS, HPI)</p> <p>Accompagner leur entourage (parents d'enfants neurodivergents)</p>	<p>Le patient apprend à contourner les difficultés liées à sa particularité, et en exploiter les côtés positifs.</p>	<p>Notre formation intègre des éléments de :</p> <ul style="list-style-type: none">• Guidance parentale (pour les parents d'enfants neurodivergents),• Habiletés sociales pour les enfants (ateliers très demandés),• Thérapie familiale,• Thérapie pour les enfants.



Dans un accompagnement TND, le patient atteint de troubles neurodéveloppementaux apprend à contourner les difficultés liées à sa particularité, et en exploiter les côtés positifs. A l'issue de cette formation vous serez capable de soigner les personnes neurodivergentes (TSA, TDAH HPI) et leur entourage (parents d'enfants neurodivergents).

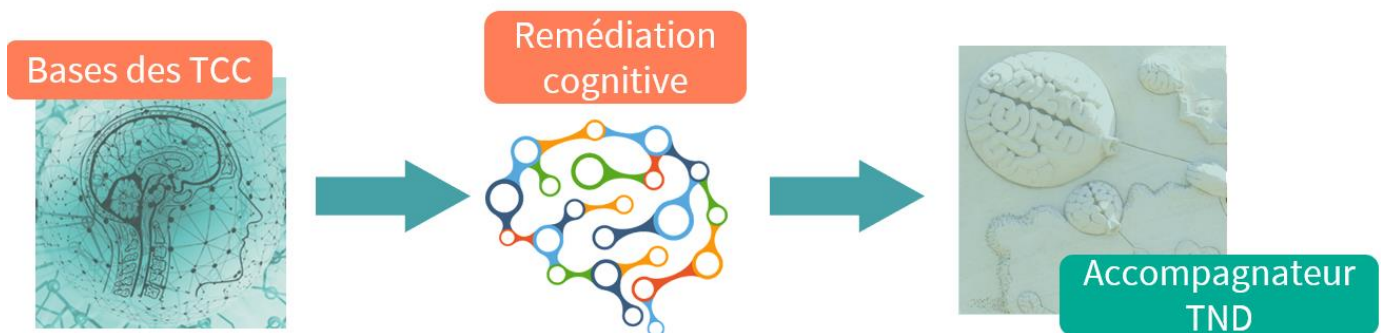


Programme détaillé de la formation

Objet de la formation

L'objet de la formation est de transmettre les connaissances théoriques et pratiques et les savoir-faire suivants : enseigner les bases des thérapies cognitives, formation d'accompagnateur de troubles neurodéveloppementaux.

Le cursus, modules par modules



La formation d'accompagnateur de troubles neurodéveloppementaux est organisée sur une année, en deux modules autonomes. Cette formation est en *eLearning* complet.

- Module **base des TCC** : 60h en *eLearning*, 6 jours en classe virtuelle avec *practicum*, 4 séances d'une demi-journée d'intervision, 16h de travail personnel sur l'intervision. L'objectif de ce module est de transmettre les bases des thérapies cognitives et comportementales (TCC) de la 1ère à la 3ème vague, et des mises en situation, permettant d'avoir les repères de bases pour entamer une pratique professionnelle dans ce domaine.
- Module **bases de remédiation** : 34h en *eLearning*, 5 jours en classe virtuelle avec *practicum*, 4 séances d'une demi-journée d'intervision, 16h de travail personnel sur l'intervision. Ce module forme à l'utilisation de la remédiation cognitive dans une approche cognitivo-comportementale intégrant la dynamique émotionnelle du patient. Cette formation est à visée clinique, et intègre la remédiation cognitive dans une démarche TCC.
- Module **accompagnateur TND** : 36h en *eLearning*, 7 jours de classe virtuelle avec *practicum*, 4 séances d'une demi-journée d'intervision, 16h de travail personnel sur l'intervision.



Module bases des TCC

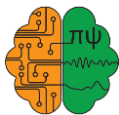


La formation La formation d'accompagnateur de troubles neurodéveloppementaux est un package incluant la formation base des TCC. Voir la description de ce module page 24.

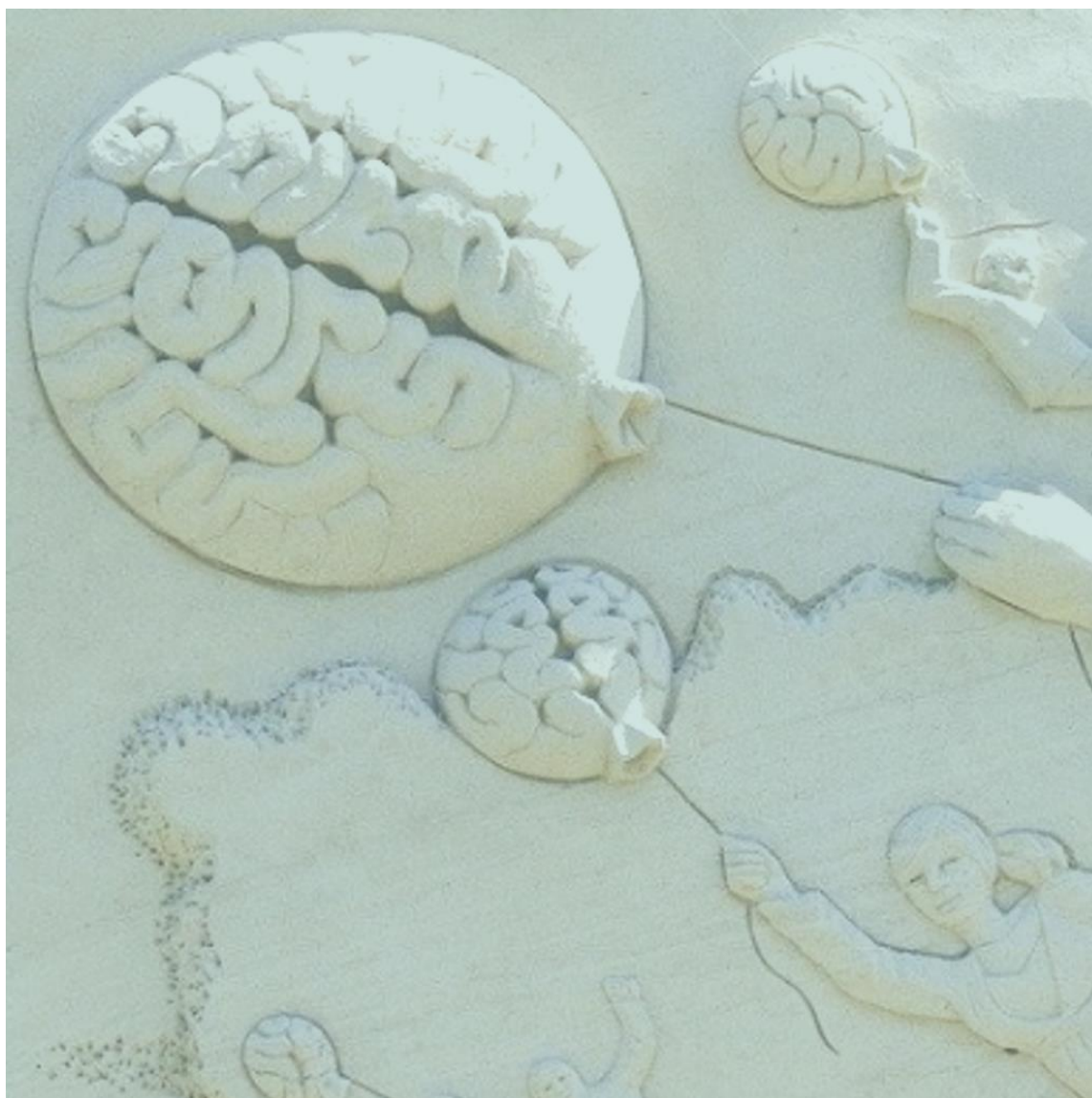
Module bases de remédiation cognitive



La formation La formation d'accompagnateur de troubles neurodéveloppementaux est un package incluant la formation base de remédiation cognitive. Voir la description de ce module page 32.



Module accompagnateur TND



Programme de la formation

Les troubles neurodéveloppementaux (trouble déficit de l'attention avec ou sans hyperactivité, trouble du spectre autistique, trouble oppositionnel avec provocation, etc.) sont des troubles dans lesquels le développement cognitif et/ou affectif d'un enfant ne se déroule pas de façon habituelle. Ces troubles entraînent des répercussions sur le plan familial, scolaire ou plus généralement social.

Parmi ces troubles, on retrouve des déficits liés à la communication et aux interactions sociales, ou d'autres fonctions cognitives comme la mémoire de travail ou le contrôle exécutif.

Au cours de ce programme de formation, il s'agit de savoir reconnaître et accompagner enfants et adultes présentant un ou des troubles neurodéveloppementaux.



Objectifs des modules

Module 1 : ce module borde la prise en charge des troubles neurodéveloppementaux, au travers d'enseignements eLearning. Le stagiaire dispose d'accès à des jeux sérieux pour renforcer son apprentissage.

Module 2 : ce module approfondit les notions abordées lors du module 1, et confronte les stagiaires à des mises en situation sous forme de jeux de rôles, de quiz ou de tests de connaissances en simulation de situations professionnelles.

Module 3 : ce module vise à accompagner les stagiaires dans l'acquisition des savoir-faire par la mise en pratiques sur le terrain avec des patients des enseignements des modules 1 et 2.

Contenus pédagogiques

Module 1 : accompagnement des troubles neurodéveloppementaux (36 heures)

- Prise en charge des enfants et adolescents, gestion de l'opposition en séance : ce chapitre aborde les particularités de l'accompagnement des enfants et adolescents en TCC, et le mode relationnel à adopter face aux enfants oppositionnels.
- Prise en charge du TDAH : ce chapitre aborde les stratégies thérapeutiques pour la prise en charge de patients enfants ou adultes atteints de TDAH.
- Prise en charge des TSA : ce chapitre aborde les stratégies thérapeutiques pour la prise en charge de patients enfants ou adultes atteints de TSA.
- Les habiletés sociales : ce chapitre aborde les outils permettant d'animer des séances individuelles ou des ateliers d'habiletés sociales.
- La guidance parentale : ce chapitre aborde les outils permettant d'animer des séances individuelles ou des ateliers de guidance parentale.

Module 2 : Mise en pratique de l'accompagnement des troubles neurodéveloppementaux (42h). Ce module reprend les éléments vus en eLearning au module 5, mais avec une orientation de mise en pratique pour l'acquisition de savoir-faire. Il est effectué sous la supervision d'un formateur, avec des exercices de mise en situation. Il suit un programme en six séances en classe virtuelle d'une journée (6h par séance) :

- Prise en charge des enfants et adolescents
- Gestion de l'opposition en séance.
- Prise en charge du TDAH
- Prise en charge des TSA
- Les habiletés sociales
- La guidance parentale – partie 1



- La guidance parentale – partie 2

Module 3 : Programme d'intervision (28h, dont 16h de travail personnel)

- Suivi de cas
- Préparation d'un mémoire

Stratégie pédagogique

La formation proposée utilise une alternance d'**e-learning** et d'apprentissage en **classes virtuelles**.

Considérations pratiques

Vous trouverez plus d'éléments au sujet des aspects pratiques de nos formations page 84, et sur notre site internet : <https://formation.pi-psy.org/formation-troubles-neuro-developpementaux/>

Inscrivez-vous ici : <https://formation.pi-psy.org/je-minscris-en-formation/>

Profil des stagiaires

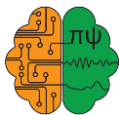
Cette formation est ouverte à toute personne intéressée par les soins en santé mentale.

Pré-requis

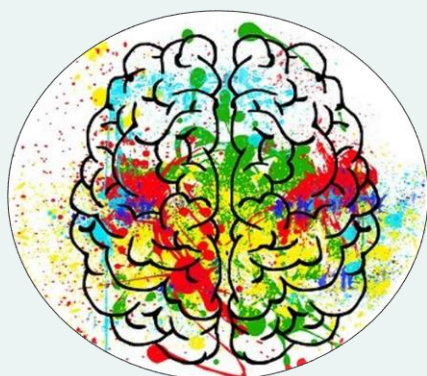
Un niveau licence ou équivalent, et une maîtrise de base de la langue Française.

Accessibilité

La formation se déroule principalement en *eLearning*. En cas de question, contacter le référent handicap à l'adresse handicap@pi-psy.org.



Formation art-thérapeute cognitivo-comportemental



- 408h de formation
- Attestation de formation
- Théorie acquise en *eLearning*
- Mises en pratique en classes virtuelles
- 4 jours de pratique en présentiel
- Préparation au métier (intervisions).
- Tarif à partir de 130€/mois¹

Tarif étudiant : inscription 1.200€, puis mensualités de 130€ pendant 2 an1.

Tarif prise en charge individuelle : inscription 1.640€, puis mensualités de 160€ pendant 2 ans.

Tarif OPCO/AIF : 5900€.

Objectifs	Avantages	Originalité
Savoir utiliser l'art pour soigner en TCC, et mobiliser la créativité des patients.	En mobilisant la créativité du patient, vous le faites sortir de ses schémas de pensée usuelle. Facilite les soins des patients neurodivergents et des troubles de la personnalité.	Notre approche s'inscrit dans les dernières avancées en neurosciences cognitives, il s'agit d'une formation unique en France . Notre formation est plurimodale : vous serez formé à utiliser toute modalité artistique (dessin, vidéo, sculpture, danse...).



En art thérapie cognitive et comportementale, vous mobilisez la créativité du patient, pour le faire sortir de ses schémas de pensée usuelle. Cette approche facilite les soins des neurodivergents et des troubles de la personnalité. Notre approche s'inscrit dans les dernières avancées en neurosciences cognitives, il s'agit d'une formation **unique en France**. Vous saurez à l'issue de cette formation utiliser l'art pour soigner en TCC.

Programme détaillé de la formation

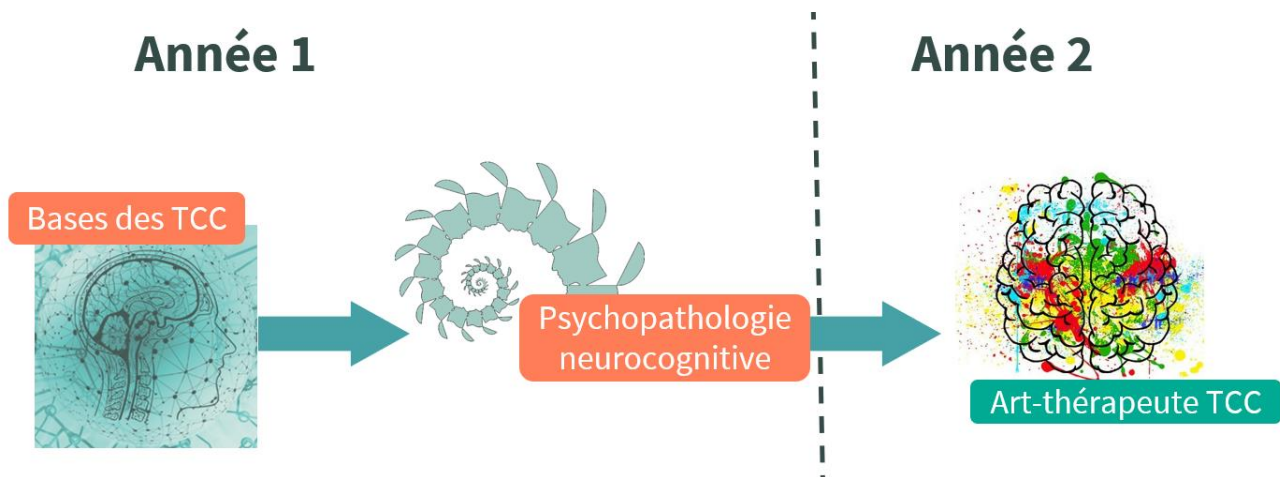
Objet de la formation

L'objet de la formation est de transmettre les connaissances théoriques et pratiques et les savoir-faire suivants :

- 1^{ère} année : enseigner les bases des thérapies cognitives, et de la psychopathologie neurocognitive. Acquérir les savoir-faire de base du praticien en TCC.
- 2^{ème} année : Former à l'intégration des compétences d'art-thérapeute dans le référentiel des TCC. Devenir art-thérapeute cognitivo-comportemental.

Le cursus, modules par modules

La formation art-thérapeute cognitivo-comportemental est organisée sur deux années, en quatre modules autonomes. La première année est en *eLearning* complet, pendant la seconde année du cursus des regroupements sont à prévoir pour la formation en art-thérapie (quatre journées en présentiel, à Draveil, à 30 minutes de Paris – organisation sous réserve des autorisations sanitaires liées à la crise COVID-19).



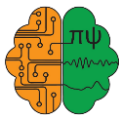
Année 1

- Module **base des TCC** : 60h en eLearning, 6 jours en classe virtuelle avec *practicum*, 4 séances d'une demi-journée d'intervision, 16h de travail personnel sur l'intervision. L'objectif de ce module est de transmettre les bases des thérapies cognitives et comportementales (TCC) de la 1ère à la 3ème vague, et des mises en situation, permettant d'avoir les repères de bases pour entamer une pratique professionnelle dans ce domaine.
- Module **psychopathologie 2.0** : 80h en eLearning, 6 jours en classe virtuelle avec *practicum*, 4 séances d'une demi-journée d'intervision, 16h de travail personnel sur l'intervision. Soit 82h de formation. Ce module enseigne le fonctionnement des principales pathologies et troubles de la personnalité, du point de vue des dernières avancées en neurosciences cognitives. Cette formation est à visée clinique, et confronte ces notions scientifiques avec la réalité de terrain en psychothérapie cognitive et comportementale.

Année 2

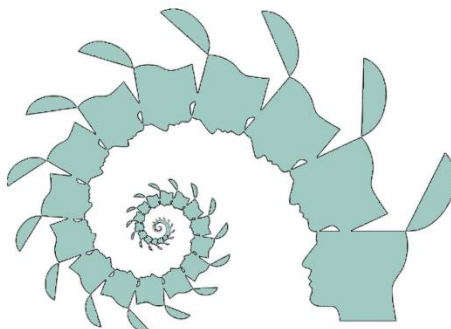
- Module **art-thérapeute cognitivo-comportemental** : 35h en eLearning, 6 jours en classe virtuelle avec *practicum*, 4 journées de regroupement en présentiel (mise en pratique de l'art-thérapie), 4 séances d'une demi-journée d'intervision, 16h de travail personnel sur l'intervision. Ce module aborde en détail l'art-thérapie cognitivo-comportementale : créativité, inspiration, états de conscience modifiés, convergence et divergence, et leur impact sur les schémas cognitifs et la structure de personnalité.

Module bases des TCC

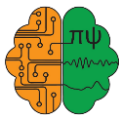


La formation art-thérapeute cognitivo-comportemental est un package incluant la formation base des TCC. Voir la description de ce module page 24.

Module psychopathologie 2.0



La formation art-thérapeute cognitivo-comportemental est un package incluant la formation psychopathologie neurocognitive. Voir la description de ce module page 35.



Module art-thérapeute cognitivo-comportemental



Programme de la formation

Ce programme aborde en détail l'intégration de l'art-thérapie en psychothérapie comportementale et cognitive. Les outils d'art-thérapie permettent de remobiliser la créativité et l'inspiration du patient. L'intégration de cet outil en thérapie cognitive et comportementale (TCC) est plus naturelle qu'il n'y paraît, car cette approche du soin en santé mentale repose sur une exploration des états internes très cohérente avec l'approche de l'analyse fonctionnelle et des programmes de remédiation cognitive.

35h en eLearning, 3 jours en classe virtuelle avec practicum, 4 journées de regroupement en présentiel (mise en pratique de l'art-thérapie), 4 séances d'une demi-journée d'intervision, 16h de travail personnel sur l'intervision. Ce module aborde en détail l'art-thérapie cognitivo-comportementale : créativité, inspiration, états de conscience modifiés, convergence et divergence, et leur impact sur les schémas cognitifs et la structure de personnalité.

Objectifs des modules

Module 1 : ce module porte sur les modèles neurocognitifs de l'art-thérapie, au travers d'enseignements *eLearning*. Le stagiaire dispose d'accès à des jeux sérieux pour renforcer son apprentissage.



Module 2 : ce module approfondit les notions abordées au module 1, et confronte les stagiaires à des mises en situation sous forme de jeux de rôles, de quiz ou de tests de connaissances en simulation de situations professionnelles.

Module 3 : ce module aborde une mise en pratique au sein d'un atelier présentiel d'art-thérapie, dans lequel les stagiaires vont jouer à tour de rôle le rôle d'instructeur et de patient.

Module 4 : ce module vise à accompagner les stagiaires dans l'acquisition des savoir-faire par la mise en pratique sur le terrain avec des patients des enseignements des modules 1 à 3.

Module 5 : ce module vise à accompagner les stagiaires pour préparer leur installation en libéral.

Contenus pédagogiques

Module 1 : neurocognition de l'art-thérapie en *eLearning* (35 heures)

- Introduction à la neurocognition de la créativité : ce chapitre aborde des notions de base en neurocognition, portant sur les mécanismes de la créativité.
- De l'inspiration aux états de conscience modifiée : ce chapitre aborde les modèles de la conscience et de l'inspiration en psychologie cognitive et en neuroscience.
- Créativité et structure de la personnalité : ce chapitre aborde l'interaction entre l'art comme moyen d'expression, et l'accès aux schémas cognitifs sous-jacents à l'identité et à la personnalité.

Module 2 : Mise en pratique de la neurocognition de la créativité en classe virtuelle (36h). Ce module reprend les éléments vus en *eLearning* au module 1, mais avec une orientation de mise en pratique pour l'acquisition de savoir-faire. Il est effectué sous la supervision d'un formateur, avec des exercices de mise en situation. Il suit un programme en trois séances en classe virtuelle d'une journée (6h par séance) :

- Créativité et neurocognition : établir et entraîner la convergence et la divergence.
- Inspiration et états de conscience modifiés : dissociation et états de conscience paroxystiques rencontrés dans la création artistique.
- Modifier la structure de la personnalité : travailler sur l'impulsivité, sur les schémas dysfonctionnels, et sur l'intégration sensorielle.
- Préparation à l'installation libérale

Module 3 : Mise en pratique de la neurocognition de la créativité en regroupements **présentiels** (24h). Ce module reprend les éléments vus en *eLearning* au module 1, mais avec une orientation de mise en pratique pour l'acquisition de savoir-faire. Il est effectué sous la supervision d'un formateur, avec des exercices de mise en situation. Il suit un programme en quatre séances en présentiel d'une journée (6h par séance) :



- Reprise des entraînements de classe virtuel (en présentiel)
- Acquisition de bases sur les arts de la scène en art-thérapie (en présentiel)
- Acquisition de bases sur les arts manuels en art-thérapie (en présentiel)
- Acquisition de bases sur les arts visuels en art-thérapie (en présentiel)

Module 4 : Programme d'intervision (28h, dont 16h de travail personnel)

- Suivi d'un cas
- Préparation d'un mémoire

Module 5 : S'installer en libéral comme art-thérapeute en classes virtuelles (18h)

- Identifier sa patientèle
- Se positionner pour prévenir le burnout du praticien
- Lancement marketing de son cabinet

Stratégie pédagogique

La formation proposée utilise une alternance d'**eLearning**, d'apprentissage en **classes virtuelles** et de **regroupements préentiels**. Les regroupements en présentiel transmettent des savoir-faire et des savoir-être propre au rôle d'art-thérapeute, ils ne sont pas retransmis en visio et ne sont pas optionnels (2 regroupements préentiels de 2 jours, soit 4 jours au total).

Considérations pratiques

Vous trouverez plus d'éléments au sujet des aspects pratiques de nos formations page 84, et sur notre site internet : <https://formation.pi-psy.org/art-therapeute-cognitivo-comportemental/>

Inscrivez-vous ici : <https://formation.pi-psy.org/je-minscris-en-formation/>

Profil des stagiaires

Personne avec une expérience professionnelle avérée dans un domaine artistique (chant, danse, peinture, sculpture, musique, poterie, etc.).

Pré-requis

Présentation d'un book artistique. Niveau d'étude bac+3 ou au moins 3 ans d'expérience professionnelle. Bonne connaissance de la langue française.



TCC 4^e vague



- 717h de formation
- Attestation de formation
- Théorie acquise en *eLearning*
- Mises en pratique en classes virtuelles
- 5 jours de pratique en présentiel
- Préparation au métier (intervisions).
- Tarif à partir de 250€/mois¹

Tarif étudiant : inscription 1.200€, puis mensualités de 250€ pendant 2 ans.

Tarif prise en charge individuelle : inscription 2.800€, puis mensualités de 300€ pendant 2 ans.

Tarif OPCO/AIF : 11.800€ (AIF : 5.900€/an).

Objectifs	Avantages	Originalité
<p>Savoir traiter les troubles de la personnalité grave, les déficits intéroceptifs, les troubles de l'impulsivité.</p> <p>Emploi des nouvelles technologies en TCC :</p> <ul style="list-style-type: none">• Biofeedback• Neurofeedback• Réalité virtuelle• Téléconsultations	<p>Formation poussée en TCC.</p> <p>Le neurofeedback est un outil de traitement reconnu du TDAH et du TSA, il peut être utilisé dans toutes les pathologies.</p>	<p>Méthode unique au monde.</p> <p>Approche issue de nos travaux menés au CNRS, intégrant les nouvelles technologies avec les TCC de la 3^{ème} vague.</p>



Cette formation vous enseigne une méthode unique au monde, issue de travaux menés au CNRS, qui intègre le neurofeedback avec les TCC de la 3^e vague. Le neurofeedback est un outil de traitement reconnu du TDAH et du TSA, il peut cependant être utilisé dans toutes les pathologies. A l'issue de cette formation de neurothérapeute, vous saurez utiliser les nouvelles technologies en TCC, et en particulier le neurofeedback.

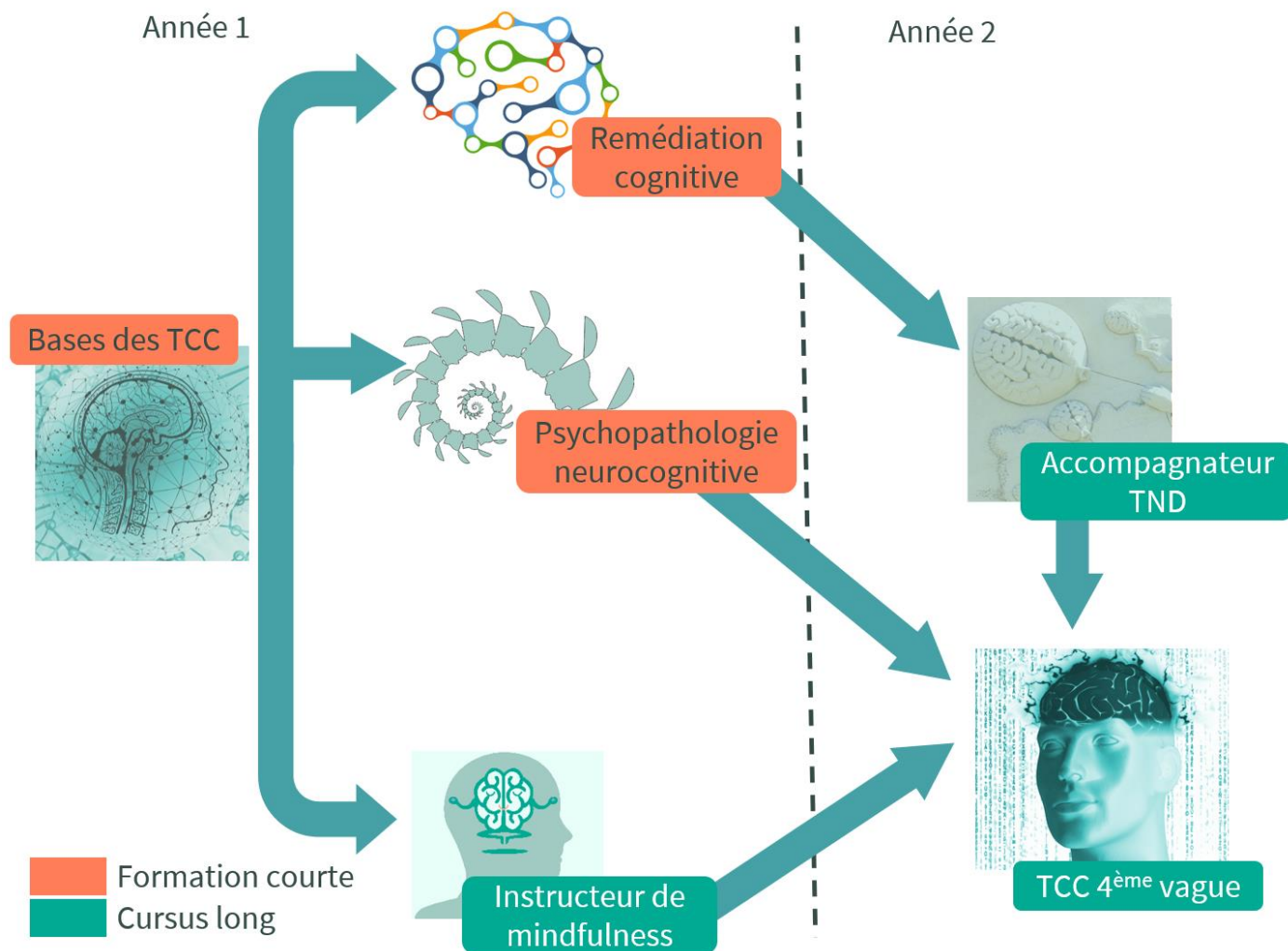
Programme détaillé de la formation

Objet de la formation

L'objet de la formation est de transmettre les connaissances théoriques et pratiques et les savoir-faire suivants :

- 1^{ère} année : enseigner les bases des thérapies cognitives, de la psychopathologie neurocognitive et de la remédiation cognitive. Acquérir les savoir-faire de base du praticien en TCC.
- 2^{ème} année : Former à l'intégration des nouvelles technologies en psychothérapie cognitivo-comportementale. Acquérir les savoir-faires du praticien en TCC de la 4^e vague.

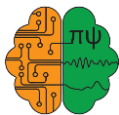
Le cursus, modules par modules



La formation TCC 4^e vague est organisée sur deux années, en quatre modules autonomes. La première année est en *eLearning* complet, pendant la seconde année du cursus des regroupements sont à prévoir pour la formation au neurofeedback et à la réalité virtuelle (deux journées en présentiel, à Draveil, à 30 minutes de Paris – organisation sous réserve des autorisations sanitaires liées à la crise COVID-19).

Année 1

- Module **base des TCC** : 60h en *eLearning*, 6 jours en classe virtuelle avec *practicum*, 4 séances d'une demi-journée d'intervision, 16h de travail personnel sur l'intervision. L'objectif de ce module est de transmettre les bases des thérapies cognitives et comportementales (TCC) de la 1^{ère} à la 3^{ème} vague, et des mises en situation, permettant d'avoir les repères de bases pour entamer une pratique professionnelle dans ce domaine.
- Module **psychopathologie 2.0** : 80h en *eLearning*, 6 jours en classe virtuelle avec *practicum*, 4 séances d'une demi-journée d'intervision, 16h de travail personnel sur l'intervision. Soit 82h de formation. Ce module enseigne le fonctionnement des principales pathologies et troubles de la



personnalité, du point de vue des dernières avancées en neurosciences cognitives. Cette formation est à visée clinique, et confronte ces notions scientifiques avec la réalité de terrain en psychothérapie cognitive et comportementale.

- Module **bases de remédiation** : 34h en *eLearning*, 5 jours en classe virtuelle avec *practicum*, 4 séances d'une demi-journée d'intervision, 16h de travail personnel sur l'intervision. Ce module forme à l'utilisation de la remédiation cognitive dans une approche cognitivo-comportementale intégrant la dynamique émotionnelle du patient. Cette formation est à visée clinique, et intègre la remédiation cognitive dans une démarche TCC.
- Module **instructeur PRESENCE** : 28h en *eLearning*, 3 journées de regroupement en présentiel, 4 séances d'une demi-journée d'intervision, 16h de travail personnel sur l'intervision. Ce module aborde des enseignements sur les neurosciences cognitives de la mindfulness, et la mise en pratique des instructions de méditation.

Année 2

- Module **accompagnateur TND** : 36h en *eLearning*, 7 jours de classe virtuelle avec *practicum*, 4 séances d'une demi-journée d'intervision, 16h de travail personnel sur l'intervision.
- Module **praticien TCC 4^e vague** : 85h en *eLearning*, 6 jours en classe virtuelle avec *practicum*, 2 journées de regroupement en présentiel (mise en pratique réalité virtuelle et neurofeedback), 8 séances d'une demi-journée d'intervision, 32h de travail personnel sur l'intervision. Ce module aborde en détail la 4^e vague : neurofeedback, biofeedback, réalité virtuelle et expositions *in visio*, webthérapie et *serious games*, visiothérapie. Des approfondissements sur les thèmes de la première année sont abordés : prise en charge des enfants et adolescents, suivi des troubles neurodéveloppementaux, entraînement à l'affirmation de soi, prise en charge des psychotraumatismes sévères, gestion du risque suicidaire.

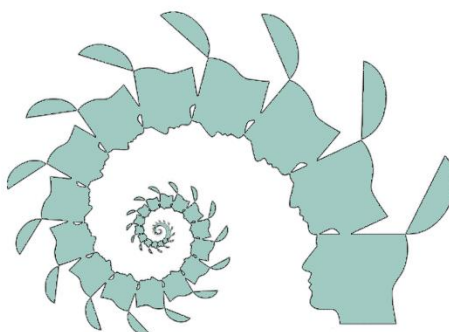


Module bases des TCC



La formation TCC 4^e vague est un package incluant la formation base des TCC. Voir la description de ce module page 24.

Module psychopathologie 2.0

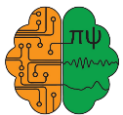


La formation TCC 4^e vague est un package incluant la formation psychopathologie neurocognitive. Voir la description de ce module page 35.

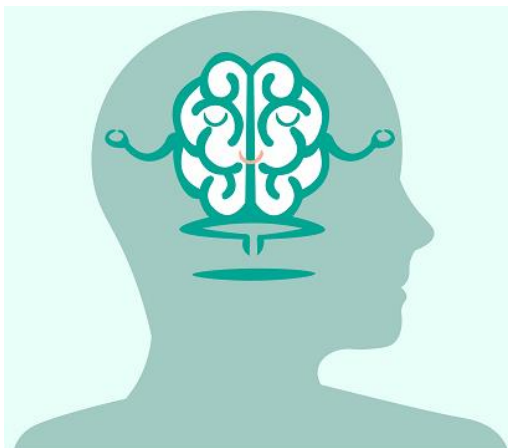
Module bases de remédiation



La formation TCC 4^e vague est un package incluant la formation bases de remédiation cognitive. Voir la description de ce module page 32.

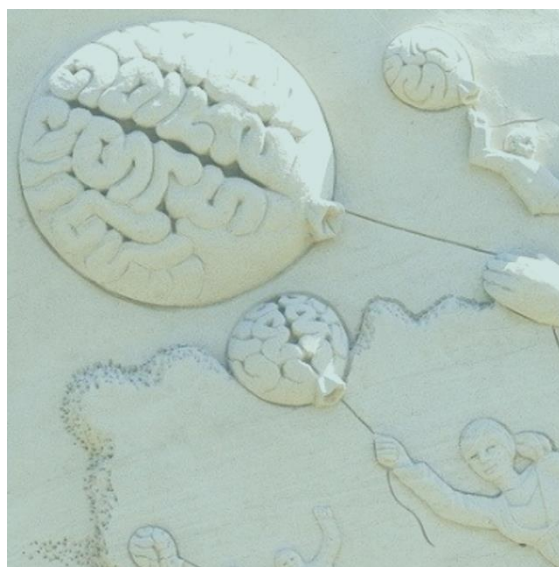


Module instructeur de mindfulness PRESENCE



La formation TCC 4^e vague est un package incluant la formation instructeur de mindfulness PRESENCE. Voir la description de ce module page 40.

Module accompagnateur TND



La formation TCC 4^e vague est un package incluant la formation accompagnateur de troubles neurodéveloppementaux. Voir la description de ce module page 48.



Module praticien TCC 4^e vague



Programme de la formation

Ce programme aborde en détail les TCC de la 4^e vague : neurofeedback, biofeedback, réalité virtuelle et expositions *in visio*, webthérapie et *serious games*, visiothérapie. Des approfondissements sur les thèmes de la première année sont abordés : suivi des troubles neurodéveloppementaux, gestion du risque suicidaire.

Objectifs des modules

Module 1 : ce module porte sur le neurofeedback et le biofeedback, au travers d'enseignements *eLearning*. Le stagiaire dispose d'accès à des jeux sérieux pour renforcer son apprentissage.

Module 2 : ce module porte sur les thérapies informatisées, au travers d'enseignements *eLearning*. Le stagiaire est ensuite confronté à des mises en situation par des jeux dont vous êtes le héros multimédia.

Module 3 : ce module approfondit les notions abordées lors des modules 1 et 2, et confronte les stagiaires à des mises en situation sous forme de jeux de rôles, de quiz ou de tests de connaissances en simulation de situations professionnelles.

Module 4 : ce module aborde la prise en charge du risque suicidaire, au travers d'enseignements *eLearning*. Le stagiaire est ensuite confronté à des mises en situation par des jeux dont vous êtes le héros multimédia.

Module 5 : ce module approfondit les notions abordées lors du module 4, et confronte les stagiaires à des mises en situation sous forme de jeux de rôles, de quiz ou de tests de connaissances en simulation de situations professionnelles.



Module 6 : ce module vise à accompagner les stagiaires dans l'acquisition des savoir-faire par la mise en pratiques sur le terrain avec des patients des enseignements des modules 1 à 5.

Contenus pédagogiques

Module 1 : biofeedback et neurofeedback en *eLearning* (43 heures)

- Introduction à l'électroencéphalographie : ce chapitre aborde des notions de base sur l'EEG, sur les notions techniques sur son enregistrement et son utilisation, et sur les limites de cet outil. Une EEGcopée est introduite, indiquant des cibles thérapeutiques.
- Introduction à l'électrocardiographie : ce chapitre aborde des notions de base sur l'ECG, sur les notions techniques sur son enregistrement et son utilisation, et sur les limites de cet outil.
- Mécanismes d'apprentissage dans le neuro/biofeedback : ce chapitre aborde les mécanismes d'apprentissage dans le neurofeedback et le biofeedback. Les différents modèles de conditionnement et d'apprentissage, et les différentes formes de feedback, sont abordées.
- La question de l'effet thérapeutique : ce chapitre aborde les notions d'effet placebo, et les bases pour comprendre les publications scientifiques des études cliniques. Les limites techniques et théoriques du biofeedback et du neurofeedback sont abordées.
- Remédiation de la conscience intéroceptive : ce chapitre aborde l'utilisation du biofeedback et du neurofeedback dans une démarche de remédiation de la conscience intéroceptive, c'est-à-dire comme un outil venant étayer une approche TCC de la 3^{ème} vague.

Module 2 : thérapies informatisées en *eLearning* (27 heures)

- réalité virtuelle et expositions *in visio* : ce chapitre aborde les contraintes techniques et les applications cliniques de la réalité virtuelle en TCC.
- webthérapie et *serious games* : ce chapitre aborde l'utilisation d'outils informatiques pour la prescription de tâches à domicile aux patients.
- Visiothérapie : ce chapitre aborde les outils, les contraintes éthiques et les méthodes pratiques pour la mise en place de thérapies par visioconférence.

Module 3 : Mise en pratique de la 4^e vague des TCC en classe virtuelle (30h) et en regroupements présentiels (12h). Ce module reprend les éléments vus en *eLearning* aux modules 1 et 2, mais avec une orientation de mise en pratique pour l'acquisition de savoir-faire. Il est effectué sous la supervision d'un formateur, avec des exercices de mise en situation. Il suit un programme en cinq séances en classe virtuelle d'une journée (6h par séance) et en deux séances en présentiel d'une journée (6h par séance) :

- Visiothérapie, webthérapie et serious games
- Introduction à l'électroencéphalographie et à l'électrocardiographie
- Mécanismes d'apprentissage dans le neuro/biofeedback : modèles de la 1^{ère} à la 3^{ème} vague.
- La question de l'effet thérapeutique : placebo, effet de suggestion et intéroception ; limites scientifiques et niveau de preuve.
- Remédiation de la conscience intéroceptive : algorithme pratique.
- Mise en pratique du neurobiofeedback (en présentiel)



- Mise en pratique de la thérapie en réalité virtuelle (en présentiel)

Module 4: gérer le risque suicidaire en *eLearning* (15 heures)

- Identifier et évaluer le risque suicidaire : ce chapitre aborde les outils permettant d'évaluer et quantifier le risque suicidaire, pour en informer la prise en charge.
- Prise en charge du risque suicidaire : ce chapitre décrit les méthodes de prise en charge du patient présentant un risque suicidaire, selon le degré et la nature du risque identifié.
- Prévention de la rechute suicidaire : ce chapitre aborde les outils à mettre en place avec les patients ayant déjà tenté d'attenter à leurs jours, afin de prévenir une ré-occurrence de cette tentative.

Module 5 : Mise en pratique de la gestion du risque suicidaire (6h). Ce module reprend les éléments vus en *eLearning* au module 6, mais avec une orientation de mise en pratique pour l'acquisition de savoir-faire. Il est effectué sous la supervision d'un formateur, avec des exercices de mise en situation. Il suit un programme en une séances en classe virtuelle d'une journée (6h par séance) :

- Gestion du risque suicidaire : de l'identification à la prévention de la rechute.

Module 6 : Programme d'intervision (56h, dont 32h de travail personnel)

- Suivi de deux cas
- Préparation d'un mémoire

Stratégie pédagogique

La formation proposée utilise une alternance d'**eLearning**, d'apprentissage en **classes virtuelles** et de **regroupements présentiels**. Les regroupements en présentiel transmettent des savoir-faire et des savoir-être propre au rôle de neurothérapeute, ils ne sont pas retransmis en visio et ne sont pas optionnels (un regroupement présentiel de 2 jours).

Considérations pratiques

Vous trouverez plus d'éléments au sujet des aspects pratiques de nos formations page 84, et sur notre site internet : <https://formation.pi-psy.org/formation-tcc-4eme-vague/>

Inscrivez-vous ici : <https://formation.pi-psy.org/je-minscris-en-formation/>

Profil des stagiaires

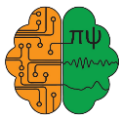
- 1) Parcours psychothérapie TCC 4^e vague : psychothérapeute, psychologues, psychiatres, médecins.
- 2) Parcours neurothérapeute : personnes intéressées par la santé mentale, professionnels de santé



Ces deux parcours donnent droit à une certification IPHM différentes (psychothérapie TCC 4^e vague pour le premier parcours, neurothérapeute pour le second parcours). La certification psychothérapie peut cependant être obtenue ultérieurement si le stagiaire obtient le titre de psychothérapeute, de psychologue ou de médecin en cours de formation ou suite à celle-ci.

Pré-requis

- 3) Parcours psychothérapie 4^e vague : formation de psychothérapeute, de psychologue ou de médecin ; maîtrise de la langue française.
- 4) Parcours neurothérapeute : maîtrise de la langue française, niveau d'étude licence, inscription au module de **mise à niveau en psychologie** requise ou licence de psychologie.



Bilan de compétence



Taux de satisfaction des bilans de compétence : 5/5
Taux d'entretiens de suivi : 100%

Que vous soyez salarié ou demandeur d'emploi nous vous accompagnons efficacement dans la définition et la mise en place de votre projet de réorientation, d'évolution ou de formation professionnelle.

Objectifs pédagogiques

- Faire le point sur vos expériences professionnelles et personnelles pour repérer et évaluer vos acquis liés au travail, à la formation et à la vie sociale et déceler vos potentialités inexploitées ;
- Vous permettre de mieux vous connaître (identifier vos savoirs, vos savoir-faire et vos savoir-être) pour accéder au métier qu'il vous faut ou mieux exercer votre métier actuel.
- Clarifier et évaluer vos compétences, vos aspirations, vos valeurs, vos besoins, ainsi que vos *soft skills* et votre valeur ajoutée, afin de mettre en forme les éléments permettant de définir votre projet professionnel.



- Identifier vos atouts et vos freins au regard du projet retenu afin de mieux utiliser vos atouts dans des négociations d'emploi ou dans des choix de carrière et de mieux organiser vos priorités professionnelles.
- Identifier des ressources personnelles pour mieux maîtriser vos émotions en situation professionnelle. Mieux connaître votre potentiel et son utilisation en milieu professionnel pour éviter toute fatigue, stress, difficulté émotionnelle.

Que vous soyez salarié ou demandeur d'emploi nous vous accompagnons efficacement dans la définition et la mise en place de votre projet de réorientation, d'évolution ou de formation professionnelle.

Prérequis

Aucun prérequis n'est exigé

Intervenants

Les intervenants accompagnant les bénéficiaires de nos bilans de compétence disposent de compétences en psychologie du travail, en orientation professionnelle, ou encore en connaissance RH, afin d'accompagner une personne en questionnement ou en recherche d'évolution professionnelle. Nos intervenants sont soit :

- des psychologues diplômés disposant soit d'une expérience professionnelle significative (plus de 12 mois) du monde de l'entreprise et des dispositifs de formation professionnelle (exercice professionnel en formation professionnelle continue), soit d'une formation sur le fonctionnement du monde de l'entreprise et sur les dispositifs de formation professionnelle.
- des professionnels de l'accompagnement humain et de la gestion des carrières avec au moins 3 ans d'expérience.
- des intervenants ayant suivi une formation portant sur l'accompagnement des bénéficiaires de bilans de compétences (accompagnement humain et gestion des carrières) d'au moins 200 heures.

Nos intervenants disposent en outre de connaissances à jour sur les caractéristiques socio-économiques du territoire, et les secteurs clés qui recrutent.

Modalités

La formation est réalisée soit en individuel dans les locaux du formateur, soit à distance. Le délai d'accès est sous 14 jours (délai de rétractation).

Accessibilité

En cas de question, contacter le référent handicap à l'adresse handicap@pi-psy.org.



Déontologie, cadre légal et règlementaire

Nos bilans de compétences sont réalisés en conformité avec les textes du code du travail, notamment les articles L6313-4, R.6313-4 à R.6313-7, Décret n°2018-1330 du 28/12/2018, ceux concernant l'information des stagiaires (L. 6355-22, L. 6353-8 et L6353-3) et le règlement intérieur d'un Organisme de Formation (L. 6352-3, L. 6352-4, R. 6352-1, R. 6352-2, L. 6355-8, L. 6355-9).

Pour en savoir plus, [cliquez ici](#).

Nos prestataires s'engagent notamment à :

- Permettre au bénéficiaire d'être acteur de son bilan de compétences en utilisant des outils et des méthodes fiables
- Être garant de la confidentialité des échanges et des résultats du bilan de compétence.

Contenu de la formation

Le bilan de compétences se décompose en 3 phases pouvant durer au maximum un total de 24h :

- La phase d'accueil (3h)
- La phase d'investigation (18h)
- La phase de conclusion (3h)

Ces durées maximales peuvent être adaptées en fonction des besoins du bénéficiaire.

La phase d'accueil

La séance 1 sert d'évaluation et à mieux se connaître. Un questionnaire est envoyé en amont de la formation. Cette phase fondamentale va vous permettre de vous découvrir, de connaître vos valeurs, vos besoins, vos attentes et vos objectifs afin de définir l'objectif d'accompagnement qu'il vous faut.

La phase d'investigation

Il s'agit d'effectuer un travail de recherche en commençant par vous : La connaissance de vous-même, vos fonctionnements, vos compétences, la découverte et valorisation de vos forces, de vos atouts et de vos talents. Valider vos compétences, déterminer le projet qui vous convient et développer vos aptitudes professionnelles en travaillant sur votre posture d'enseignant. Mobiliser la bonne énergie et mettre votre être et votre voix au service de votre performance professionnelle. Nous déterminons ensemble vos compétences transférables et les compétences complémentaires éventuelles à acquérir pour concrétiser votre projet.



La phase de conclusion

Il s'agit ici de définir des actions à court, moyen et long terme en fonction du choix établi en phase d'investigation.

Déontologie, cadre légal et règlementaire

Nos bilans de compétences sont réalisés en conformité avec les textes du code du travail, notamment les articles L6313-4, R.6313-4 à R.6313-7, Décret n°2018-1330 du 28/12/2018, ceux concernant l'information des stagiaires (L. 6355-22, L. 6353-8 et L6353-3) et le règlement intérieur d'un Organisme de Formation (L. 6352-3, L. 6352-4, R. 6352-1, R. 6352-2, L. 6355-8, L. 6355-9).

Pour en savoir plus, [cliquez ici](#).

Nos prestataires s'engagent notamment à :

- Permettre au bénéficiaire d'être acteur de son bilan de compétences en utilisant des outils et des méthodes fiables,
- Être garant de la confidentialité des échanges et des résultats du bilan de compétence.

Méthode et outils

La formation se fait en individuel à distance ou en présentiel au choix.

Les outils utilisés en fonction de vos besoins seront les suivants :

La prestation se fait en individuel à distance ou en présentiel au choix. Les outils utilisés en fonction de vos besoins seront sélectionnés parmi les suivants :

- Définition de votre objectif
- Mise en situation- Écoute active
- Prise en considération de vos besoins et attentes
- Test de personnalité
- Quantification de performances sur des tests neuropsychologiques
- Analyse en 4 quadrants
- Travail sur les 7 valeurs
- Résolution de problèmes/balance décisionnelle
- Flèche descendante
- Schémas de Young
- Outils d'analyse transactionnelle et d'Intelligence émotionnelle
- Différents outils en lien avec le fonctionnement cérébral (mesures neurocognitives et potentiels électroencéphalographiques signatures de votre cognition)
- Evaluation de vos habiletés sociales (tests de théorie de l'esprit)
- Mises en situation en réalité virtuelle
- Expérimentations sur le terrain pour vous confronter au réalisme de vos attentes



L'accompagnement perdure à l'issue de la formation par le biais d'un suivi post formation sur 3 mois.

En fonction du résultat de votre bilan, l'organisme pourra vous proposer de poursuivre l'accompagnement avec une formation en interne en lien avec votre choix d'orientation.

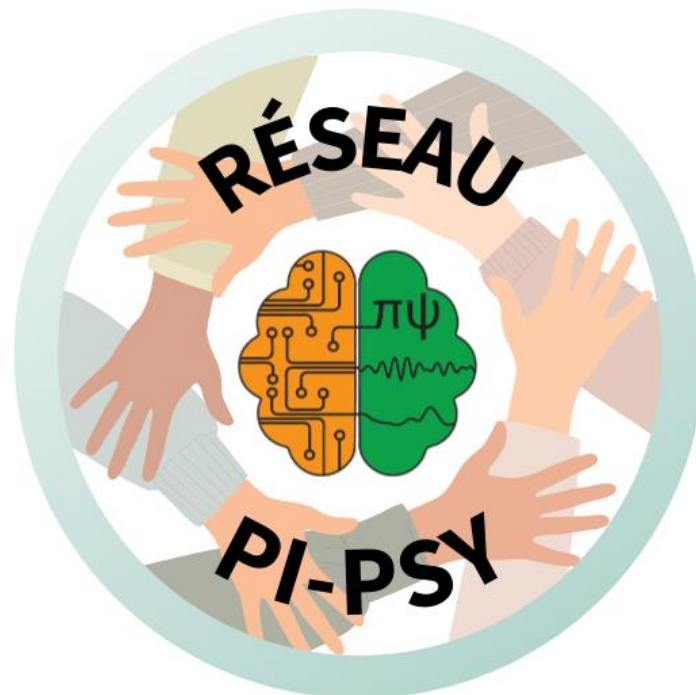
Modalité d'évaluation

Test de personnalité, analyse des adéquations métiers, exercices pratiques, guide d'évaluation. Synthèse en fin d'accompagnement.



Formations internes

Le réseau Py-Psy



Les praticiens libéraux du domaine de la santé mentale et des psychothérapies sont très isolés, faisant souvent face à des situations difficiles :

- situations de crise = risque suicidaire des patients, gestion des cas de maltraitance...,
- technicité élevée des psychothérapies,
- confrontation à des situations de mal-être profonds, et d'injustices sociales (sentiment d'impuissance),
- faibles revenus dans la profession (par rapport à des libéraux d'autres secteurs).

Ces facteurs, combinés, expliquent une fréquence (trop) élevée de burnouts dans la profession. Le but de notre réseau : vous accompagner. Deux profils sont possibles : les adhérents praticiens (exerçant les psychothérapies) et les adhérents non-praticiens.



Vous intégrez le réseau pour vous former, nous vous proposons :

- un support par un programme de formation interne exclusive : prévention du burnout, augmentation des compétences pour mieux vivre votre métiers, accès à des outils exclusifs et à des formations internes réservées aux membres,
- l'accès à nos sessions d'intervision interne,
- l'accès (inclus) à tous nos programmes de formation externe en psychothérapie TCC.

Vous pouvez en outre travailler conjointement avec nos centres de consultation. Les conditions pour nous rejoindre (prérequis) :

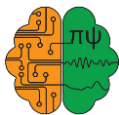
- Avoir complété 200 heures de formation en TCC au moins, dont 60h sous la supervision d'un formateur, et être régulièrement supervisé ; dans le cas contraire, vous serez invité à effectuer des notre cursus de formations externes préalablement à votre intégration dans le réseau ;
- Avoir suivi une psychothérapie à titre personnel d'au moins 50 séances ; dans le cas contraire, vous serez invité à effectuer des sessions de mentorat individuel (avec un coût supplémentaire) préalablement à votre intégration dans le réseau (les heures de mentorat comptent comme des heures de psychothérapie personnelle).

Tarifs

- Une adhésion mensuelle de 150€ par mois pour les membres n'ayant pas rempli l'ensemble de ces prérequis. Ces membres ont accès à toutes nos formations externes (ils ne peuvent pas participer aux formations exclusives) et à un tarif réduit sur notre programme de mentorat (60€/séance au lieu de 70€/séance).
- Une adhésion mensuelle de 200€ par mois pour les membres satisfaisant aux prérequis. Ces membres ont accès à toutes nos formations externes et internes.
- Une adhésion mensuelle de 150€ par mois pour les membres satisfaisant aux prérequis, et ayant complété un cursus de 2 ans sur nos formations externes. Ces membres ont accès à toutes nos formations internes.

Programme des formations internes

Le cahier des charges du programme de formation interne est établi en concertation avec les membres du réseau chaque année, et le programme détaillé leur est ensuite communiqué par e-mail.



Voici les thématiques qui sont actuellement proposées aux membres :



A titre indicatif, en 2025-2026 la formation interne comprenait 64h de formation avec qu'une formation en classes virtuelles de 3 jours sur la thérapie de couple, un séminaire résidentiel de 3 jours sur l'hypnothérapie cognitive-comportementale, ainsi qu'une formation en classes virtuelles de 3 jours portant sur la prévention du burnout du praticien, ainsi qu'une formation en classes virtuelles de 2 jours portant sur les bilans neuropsychologiques, ainsi qu'une formation en classes virtuelles de 1 jour portant sur l'accompagnement de bilans de compétences, ainsi qu'une journée de formation des formateurs et une journée de formation des gérants de centres de consultation.

Eléments logistiques des formations internes

- **Public visé** : professionnels pratiquant les TCC.
- **Pré-requis** : être membre du réseau Pi-Psy disposant d'un accès aux formations internes.
- **Organisation** : périodes d'apprentissage libre sur une plateforme d'apprentissage en ligne, et de classes virtuelles en visioconférence.
Pour les séminaires, regroupements en présentiel avec hébergement.
- **Intervenant** : vos intervenants sont des experts qualifiés, dont les qualités ont été vérifiées par l'institut.
- **Tarif** : inclus dans les adhésions pour les membres disposant d'un accès aux formations internes. Un surcoût peut vous être facturé pour les séminaires internes (afin de couvrir les frais d'hébergement et d'alimentation).



Formation aidant TND



Pourquoi cette formation est-elle importante ?

Les troubles neurodéveloppementaux, tels que le trouble du spectre de l'autisme, le trouble déficitaire de l'attention avec ou sans hyperactivité (TDAH), le trouble spécifique du langage, ou la dyslexie, sont des troubles dans lesquels le développement cognitif et/ou affectif d'un enfant ne se déroule pas de façon habituelle. Ces troubles entraînent des répercussions sur le plan familial, scolaire ou plus généralement social.

Vous souhaitez mieux comprendre et aider les enfants atteints de troubles neurodéveloppementaux ? Avec notre formation, vous découvrirez :

- Les causes et les symptômes de ces troubles, ainsi que leur impact sur le neurodéveloppement
- Les besoins et les préférences des personnes atteintes de ces troubles
- Les meilleures pratiques pour soutenir les personnes atteintes de ces troubles
- Comment créer des environnements adaptés pour soutenir les personnes atteintes de ces troubles



Cette formation s'adresse à toute personne intéressée par la compréhension et le soutien des personnes atteintes de troubles neurodéveloppementaux. Rejoignez-nous pour cette formation pratique et interactive, animée par des experts dans le domaine. Au cours de ce programme de formation, il s'agit de savoir reconnaître et accompagner les enfants présentant un ou des troubles neurodéveloppementaux, dont en particulier :

- Les troubles des apprentissages
- Les troubles de l'attention avec ou sans hyperactivité
- Les troubles du spectre de l'autisme
- Le déficit intellectuel
- Le syndrome de Gilles de La Tourette

En quoi consiste cette formation ?

La formation proposée alterne des moments de présentation théoriques avec des exercices de mise en pratique afin de faciliter l'acquisition des concepts clefs de prise en charge des troubles neurodéveloppementaux. Elle repose sur une formation en *eLearning*, alternant des périodes d'**apprentissage libre sur une plateforme d'apprentissage en ligne**, et des **classes virtuelles en visioconférence**. Les classes virtuelles d'analyse des pratiques permettent de travailler l'application des théories au travers d'un travail adapté au profil du stagiaire.

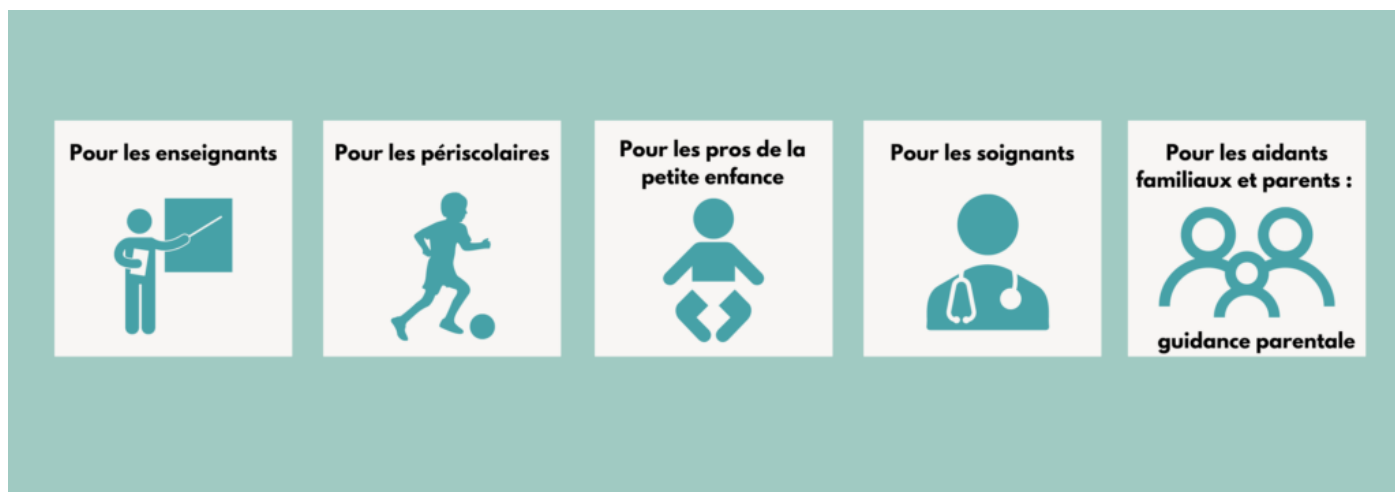


Classes virtuelles

Au moins un regroupement de 3h en classe virtuelle est effectué sous la supervision d'un formateur formé à l'accompagnement des troubles neurodéveloppementaux (la durée et le nombre de regroupement peut être augmentée à la demande du stagiaire lors de la mise en place de la convention de formation). Ce travail d'analyse des pratiques, portant sur la mise en application des concepts vus en eLearning sur des cas réels apportés par les participants, est complété par un travail de réflexion en groupe. Les participants complètent un tableau virtuel en ligne indiquant ce qu'ils ont construit ensemble.

Cette formation propose des adaptations de parcours en fonction de votre profil d'aidant, selon quatre parcours fléchés : (1) pour les professionnels de l'enseignement/éducation et les accompagnants médico-sociaux, (2) pour les professionnels de la petite enfance, (3) pour les soignants, et (4) pour les parents, les aidants familiaux et les autres aidants.

- Pour les professionnels de la petite enfance et de l'enseignement/éducation, et les accompagnateurs médico-sociaux, centrés sur les adaptations (préscolaire, scolaires et périscolaires) et le repérage des troubles. Apprenez comment orienter la prise en charge de ces enfants, aiguiller les parents, et rendre plus inclusif votre environnement pour l'enfant.
- Pour les soignants, au travers de groupes d'intervision pour améliorer les prises en charge des patients. Apprenez comment identifier les signes cliniques, et orienter le suivi et la prise en charge de ces patients aux besoins particuliers.
- Pour les parents, aidants familiaux et autres aidants, au travers de groupes de guidance parentale pour optimiser les outils d'accompagnement de l'enfant. Obtenez une qualification démontrant vos compétences pour aider et protéger l'enfant.



Pour les enseignants, travailleurs sociaux et éducateurs

Le ou les regroupements sont des séances d'analyse des pratiques portant sur la mise en pratique du repérage, et la mise en application des démarches d'aide pour les enfants concernés dans la sphère professionnelle du stagiaire. Le formateur est un praticien en TCC, formé à l'accompagnement des troubles neurodéveloppementaux.

Pour les professionnels de la petite enfance

Le ou les regroupements sont des séances d'analyse des pratiques portant sur la mise en pratique du repérage, et la mise en application des démarches d'aide pour les enfants concernés dans la sphère professionnelle du stagiaire. Les professionnels de la petite enfance sont accompagnés par un professionnel petite enfance spécialisé dans la prise en charge des troubles neurodéveloppementaux.

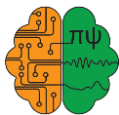
Pour les soignants

Les séances d'intervision s'appuient sur un travail personnel avec l'utilisation d'un travail sur soi (fiches d'auto-analyse) complété par un travail de réflexion en groupe sur des cas réels. Les participants complètent un tableau en ligne virtuel indiquant ce qu'ils ont construit ensemble. Le formateur est un praticien en TCC, formé à l'accompagnement des troubles neurodéveloppementaux.

NB : pour aller plus loin, les soignants peuvent aussi suivre notre formation complète d'accompagnateur TND (voir plus haut page 44).

Pour les aidants familiaux et les autres aidants

Les groupes de guidance parentale permettent d'aborder les difficultés inhérentes au rôle d'aidant d'enfants exceptionnels. Ils permettent d'aborder les compétences de parentalité, et d'approfondir les notions

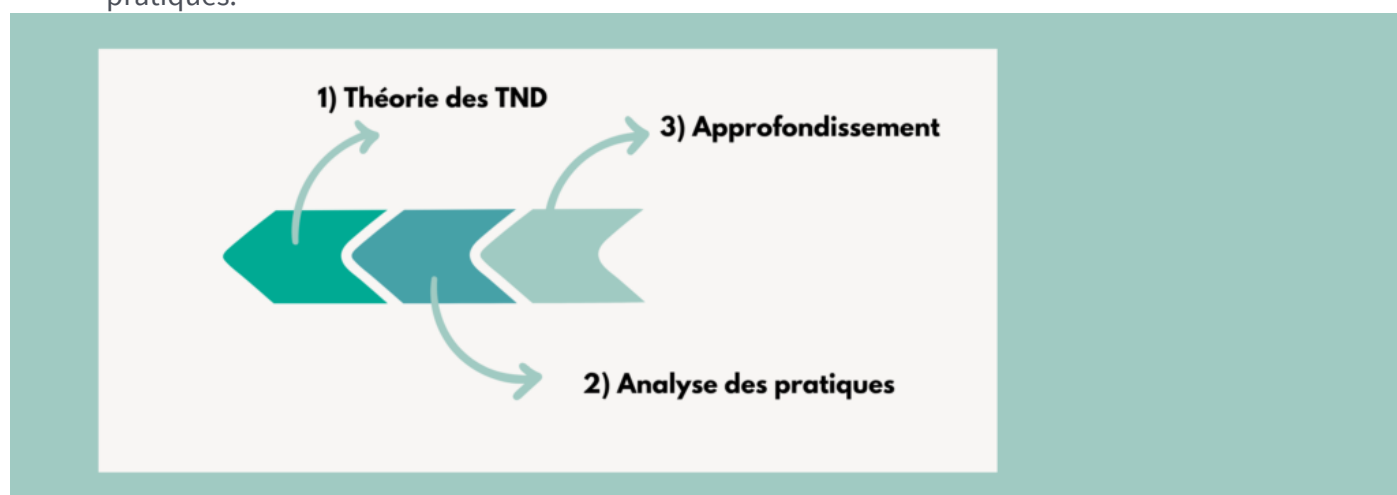


d'éducation enseignées sur la partie eLearning de la formation. Le formateur est un praticien en TCC, formé à l'accompagnement des troubles neurodéveloppementaux.

Etapes du cursus

La formation est effectuée suivant deux étapes :

- Etape 1 = théorie des TND : 7h en *eLearning*, portant sur la neuropsychopathologie des troubles neurodéveloppementaux. Le but de ce programme est de donner la capacité à l'aidant de se mettre à la place d'un enfant atteint de TND, de comprendre son fonctionnement.
- Etape 2 = Analyse des pratiques : 3h en classe virtuelle. L'objectif de cette formation est de faciliter la mise en application au quotidien des outils abordés à l'étape 1.
- Etape 3 (optionnelle) = Approfondissement, par des séances supplémentaires d'analyse des pratiques.



Dispenses et équivalences

En fonction des formations déjà suivies, et des résultats du test de positionnement effectué au départ de la formation, le cursus peut être adapté au niveau de l'étudiant. A l'inscription, les stagiaires sont invités à compléter un test de positionnement. Ce test permet d'évaluer leur niveau, il est complété par une évaluation sur dossier. En fonction du résultat à ce test et du dossier du participant, une dispense peut être attribuée pour certaines séquences de la formation.

Considérations pratiques

Vous trouverez plus d'éléments plus loin (section page 84), et sur notre site internet, au sujet des aspects pratiques de nos formations

Public visé : Cette formation est ouverte à toute personne intéressée par l'accompagnement des troubles neurodéveloppementaux. Le parcours soignant est conçu pour les professionnels du soin en santé mentale.



Le parcours enseignants et éducateurs est conçu pour les enseignants en école maternelle, primaire ou collège ; et les personnels des équipes éducatives scolaires et périscolaires. Le parcours petite enfance est conçu pour les professionnels de la petite enfance exerçant en crèche, et les gardes d'enfants. Le parcours aidants est conçu pour les parents, les membres de la famille, et les personnels intervenant au domicile de l'enfant atteint de troubles neurodéveloppementaux.

Durée : 7h en *eLearning*, et au minimum une demi-journée de 3h en classe virtuelle (le nombre total de classes virtuelles est à ajusté en fonction de votre besoin, jusqu'à 39h de classes virtuelles).

Organisation : Périodes d'apprentissage libre sur une plateforme d'apprentissage en ligne accessible 24h/24 et 7j/7, et de classes virtuelles en visioconférence.

Prérequis : maîtrise de base de la langue Française.

Intervenant : votre intervenant est un expert qualifié, dont les qualités ont été vérifiées par l'institut.

Tarification : les tarifs dépendent de la prise en charge. Versement de 30% du montant à la réservation, l'accès à la plateforme *eLearning* est mise en place (après la réception du paiement) 15 jours avant le premier regroupement en classe virtuelle. Paiement du reste échelonné après réalisation de chaque classe virtuelle (règlement fin de mois date d'émission de facture).

Tarif étudiant (sur justificatif, possible jusqu'à 2 ans après obtention de votre diplôme) : 40€ par séance de classe virtuelle.

Tarif prise en charge individuelle : 50€ par séance de classe virtuelle.

Tarif prise en charge employeur : 60€ par séance de classe virtuelle.

Tarif groupe de salariés avec convention : nous contacter (formation sur mesure à partir de 8 personnes, distanciel ou présentiel au choix). A titre indicatif, tarif usuel : 50€ par participants et par séance de classe virtuelle (ce nombre peut varier selon les participants). Compter 8 participants minimum, 15 participants maximum (non assujetti à la TVA). Tarifs dégressifs au-delà de 15 participants. Possibilité de regroupement à plusieurs structures (entreprises ou institutions publiques).

Dates : Les regroupements sont organisés tout au long de l'année, en fonction des demandes (par groupes de 8 personnes au minimum). Les dates sont convenues au moins 1 mois à l'avance.



Nos formations eLearning sans formateurs



Nous proposons plusieurs formations elearning sans formateurs. Ces formations courtes vous permettent de découvrir notre pédagogie, et d'acquérir les éléments théoriques de plusieurs dimensions des psychothérapies cognitives : TCC, remédiation cognitive, psychopathologie et art-thérapie.



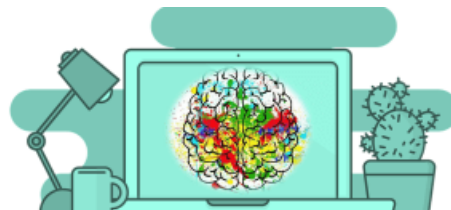
Introduction eLearning aux TCC



Introduction eLearning à la remédiation cognitive



Introduction eLearning à la psychopathologie



Introduction eLearning à l'art-thérapie



Considérations pratiques

Vous trouverez plus d'éléments plus loin (section page 84), et sur notre site internet, au sujet des aspects pratiques de nos formations.

Tarifs

Ces formations sont vendues au prix unique de 360€. Elles sont prévues pour une acquisition progressive des connaissances sur 3 mois, vous bénéficiez cependant d'un accès pendant 1 an aux contenus.

Dispositif d'accompagnement

Vous accédez à une communauté, grâce à un accès au serveur Discord de formation – où vous pourrez rencontrer les formateurs et les autres stagiaires pour échanger en ligne sur les enseignements.

Dispositif d'évaluation

Le suivi des apprentissages eLearning est tracé, ainsi que la complétion de quiz intermédiaires chronométrés permettant de valider les acquis à mesure de la progression. La formation est validée depuis les notes au Quiz *eLearning*.

Profil des stagiaires

Toute personne intéressée par la santé mentale et les psychothérapies.

Pré-requis

Maîtrise de la langue française.

Lieu et horaires

Les stagiaires ont accès à la plateforme *eLearning* 24h/24 et 7j/7 pendant un an.



Informations pratiques sur nos formations (2024-2026)

Modalités pratiques

Tarifification

Les tarifs « étudiant » sont appliqués sur justificatif, et jusqu'à 2 ans après obtention d'un diplôme universitaire (e.g. licence ou master).

Pour les formations en psychothérapie avec formateur, les interventions sont gratuites pour les stagiaires intégrant le programme *pro bono* (30€/séance dans le cas contraire).

Groupe de salariés avec convention : nous contacter. Formation sur mesure à partir de 8 participants minimum, 15 participants maximum (non assujetti à la TVA). Tarifs dégressifs au-delà de 15 participants. Possibilité de regroupement à plusieurs structures (entreprises ou institutions publiques). Versement de 30% du montant à la réservation, l'accès à la plateforme eLearning est mise en place (après la réception du paiement) 15 jours avant le premier regroupement. Paiement du reste fin de mois date d'émission de facture, facture émise après réalisation de l'intégralité de la prestation.

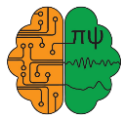
Délai d'accès

Les formations étudiant, individuel ou prise en charge employeur ont lieu selon le calendrier annuel de l'Institut. Les formations prises en charge par une société ou institution (formation de groupe conventionnées) ont lieu sur des groupes distincts, au plus tard 2 mois après l'établissement de la convention.

Équipe pédagogique

Formateurs internes à l'Institut Pi-Psy, intervenant sur cette formation :

- François Vialatte est psychologue clinicien, psychothérapeute et chercheur en neurosciences cognitives et en neuroingénierie. Instructeur de remédiation cognitive, instructeur de méditation de pleine conscience (mindfulness), sa pratique est régulièrement supervisée, et s'inscrit dans un processus de formation continue pour mettre à jour ses connaissances et faire évoluer les méthodes. Docteur et habilité à diriger des recherches, responsable du programme de recherche de l'Institut, ses travaux portent sur le développement de nouveaux protocoles de psychothérapie, sur l'amélioration des outils de psychométrie, et sur l'interaction entre les fonctions cognitives et les signaux cérébraux avec des interfaces cerveau-machine cognitives, les mécanismes cognitifs et thérapeutiques du biofeedback et du neurofeedback.
- Aurore Vialatte est ingénieur et docteur en ingénierie biomédicale et chercheuse en neurosciences cognitives. Passionnée par le domaine de la parentalité, Aurore Vialatte met à profit son savoir-



faire scientifique pour animer des ateliers de guidance parentale et d'habiletés sociales pour les enfants atteints de troubles neurodéveloppementaux, et met à profit son expertise sur la voix comme outil thérapeutique (art-thérapie). Ses recherches à l'institut portent sur le développement de nouveaux protocoles de psychothérapie, sur l'amélioration des outils de psychométrie, et sur l'interaction entre les fonctions cognitives et les signaux cérébraux avec des interfaces cerveau-machine cognitives, les mécanismes cognitifs et thérapeutiques du biofeedback et du neurofeedback.

Formateurs externes à l'Institut Pi-Psy : les formateurs externes sont des instructeurs qualifiés, membres du réseau Pi-Psy, sélectionnés par l'Institut Pi-Psy pour leurs compétences métiers. Ils sont soit des praticiens expérimentés, soit des chercheurs (doctorants, enseignants-chercheurs des universités ou chercheurs INSERM/CNRS) en neuroscience, psychiatrie, psychopathologie ou en psychologie.

Dispositif d'accompagnement

Les stagiaires peuvent poser leurs questions aux formateurs de l'Institut en envoyant un e-mail à formation@pi-psy.org. Les stagiaires suivant des formations en psychothérapie ont accès à un groupe de discussion dédié réunissant stagiaires et formateurs (serveur Discord). Les stagiaires suivant la formation aidant TND ont accès à un groupe de discussion dédié réunissant stagiaires, parents, professionnels de l'aide aux personnes atteintes de TND, et formateurs (serveur Discord).

Stratégie pédagogique : formations avec instructeur

(bases des TCC, bases de remédiation cognitive, psychopathologie neurocognitive, instructeur mindfulness PRESENCE, accompagnateur TND, art-thérapeute cognitivo-comportemental, TCC 4^e vague)

Nos formations avec instructeur s'appuient sur une alternance d'e-learning et d'apprentissage en classes avec instructeur effectuées soit en classes virtuelles (en visioconférence), soit en présentiel. Les contenus alternent présentations théoriques et mise en pratique, afin de faciliter l'acquisition des concepts.

Selon les modalités d'apprentissage :

- **eLearning** : les séquences eLearning sont suivies à un rythme libre.
- **classes virtuelles** : les regroupements d'entraînement, comprenant des éléments de formation théorique et d'entraînements (jeux de rôles, mises en situation, exercices théoriques, quizz et questions théoriques), sont effectués en classes virtuelles.
- **présentiel** : les regroupements d'entraînement, comprenant des éléments de formation théorique et d'entraînements (jeux de rôles, mises en situation, exercices théoriques, quizz et questions théoriques), sont effectués en classes virtuelles.

Stratégie pédagogique : formations sans instructeur

(mise à niveau, introduction eLearning aux TCC, introduction eLearning à la remédiation cognitive, introduction eLearning à la psychopathologie, introduction eLearning à l'art-thérapie, aidant TND)



Nos formations eLearning s'appuient sur des modules e-learning accessibles 24h/24 et j/7.

Dispositif d'évaluation

Pour les formations avec instructeur, les stagiaires sont invités à l'inscription à compléter un test de positionnement. Ce test permet d'évaluer leur niveau, il est complété par une évaluation sur dossier. En fonction du résultat à ce test et du dossier du participant, une dispense peut être attribuée pour certaines séquences de la formation.

Les formations e-learning sans instructeur n'ont pas de test de positionnement. Les stagiaires peuvent librement adapter leur parcours de formation, et valider l'examen lorsqu'ils se sentent prêts à le passer.

Le suivi des apprentissages eLearning est tracé, ainsi que la complétion de quiz intermédiaires chronométrés permettant de valider les acquis à mesure de la progression. Le quiz final (examen) est randomisé et chronométré.

Les séances de classe virtuelle sont évaluées par des quiz en début et en fin de session, et des réévaluations en début de session suivante. La participation aux mises en pratique est évaluée par les formateurs.

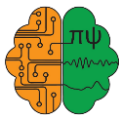
Le programme d'intervision sert à préparer un mémoire d'étude de cas, à remettre en fin de formation. L'accès à ce programme est gratuit si le stagiaire participe au programme *Pro Bono*. Le stagiaire peut aussi choisir d'être accompagné en supervision par un superviseur externe pour préparer ce mémoire (superviseur agréé par Pi-Psy ou par l'AFTCC, attestation de 12h de supervision demandée, le superviseur doit en outre attester avoir eu copie du manuscrit). L'évaluation du module proprement dit se fait par la production écrite des fiches d'auto-analyse, qui sont envoyées en amont de la séance, et par la bonne participation des stagiaires (qui est consignée par le formateur dans son rapport de formation). Le mémoire d'étude de cas est rédigé d'après ces fiches, sur un document type de rapport.

Selon les modalités :

- Les formations avec instructeur sont validées depuis les notes au Quiz *eLearning* (25%), les notes aux classes virtuelles (25%) et les notes au mémoire d'étude de cas (50%). La non-participation aux mises en pratiques en classes virtuelles (*practicum*) est éliminatoire.
- Les formations avec instructeur sont validées depuis les notes au Quiz *eLearning*.

Logistique

Le stagiaire doit disposer d'une connexion internet et d'un ordinateur pour suivre les séquences en ligne ; et d'une webcam et d'un micro-casque pour assister aux classes virtuelles. Une feuille et un stylo peuvent être nécessaires pour prendre des notes.



Accessibilité

Toutes nos formations se déroulent principalement en *eLearning*.

Certaines formations comprennent des regroupements présentiels organisés à la base de loisirs du Port aux Cerises (accessible PMR) ; la direction se réserve la possibilité de modifier la salle en fonction des besoins du groupe et du nombre d'inscrits, dans le respect des normes d'accessibilité handicap.

En cas de question, contacter le référent handicap à l'adresse handicap@pi-psy.org.

Lieu et horaires des regroupements

Organisation des regroupements

Les interventions ont lieu les samedis de 9h à 12h pendant toute la durée de la formation (l'étudiant choisit ses dates pour valider la formation, parmi les samedis hors vacances et week-end entourant un jour férié). Le nombre de séances nécessaire pour chaque formation est indiqué dans le tableau figurant à la fin de ce document, et détaillé module par module ci-après. Pour un cursus donné, le nombre de séances nécessaire pour valider est le total du nombre nécessaire pour chaque module (par exemple, 4+4 = 8 séances pour la formation instructeur mindfulness PRESENCE).

Les classes virtuelles ont lieu sur Zoom, avec des tableaux virtuels partagés sur Klaxoon.

Les regroupements présentiels (si la formation en prévoit) sont organisés à la base de loisirs du Port aux Cerises ; la direction se réserve la possibilité de modifier la salle en fonction des besoins du groupe et du nombre d'inscrits.

Module bases des TCC

60 h en *eLearning*, 5 jours en classe virtuelle avec *practicum*, 4 séances d'une demi-journée d'intervention, 16h de travail personnel sur l'intervention. Soit 118 h de formation. (+12h *eLearning* si participation au module de mise à niveau, parcours praticien).

Deux sessions bases des TCC sont proposées.

Les stagiaires ont accès à la plateforme *eLearning* du 14 octobre 2024 au 21 mars 2025 pour la session 1, **ou** du 17 janvier 2025 au 04 juillet 2025 pour la session 2.

Les classes virtuelles de la **session 1** ont lieu les vendredis de 9h à 12h et de 14h à 17h **d'octobre 2024 à janvier 2025** (18/10/2024 ; 8/11/2024 ; 6/12/2024 ; 10/01/2025 ; 31/01/2025).

Les classes virtuelles de la **session 2** ont lieu les vendredis de 9h à 12h et de 14h à 17h **de mars 2025 à juillet 2025** (21/03/2025 ; 16/05/2025 ; 06/06/2025 ; 20/06/2025 ; 04/07/2025).

Le stagiaire doit compléter 4 séances d'intervention pour valider ce module.



Module remédiation cognitive

34h en *eLearning*, 5 jours en classe virtuelle avec *practicum*, 4 séances d'une demi-journée d'intervision, 16h de travail personnel sur l'intervision. Soit une formation de 92h. Les étudiants n'ayant pas complété de formation de base en TCC suivent en outre le module de bases des TCC.

Année 2024-2025 : les stagiaires ont accès à la plateforme *eLearning* du 15 novembre 2024 au 16 mai 2025. Les classes virtuelles ont lieu les vendredis de 9h à 12h et de 14h à 17h de mars 2024 à juin 2024 (22/03/2024 ; 17/05/2024 ; 31/05/2024 ; 14/06/2024 ; 28/06/2024).

Le stagiaire doit compléter 4 séances d'intervision pour valider ce module.

Module psychopathologie neurocognitive

80h en *eLearning*, 5 jours en classe virtuelle avec *practicum*, 4 séances d'une demi-journée d'intervision, 16h de travail personnel sur l'intervision. Soit 138h de formation. Les étudiants n'ayant pas complété de formation de base en TCC suivent en outre le module de bases des TCC.

Année 2024-2025 : les stagiaires ont accès à la plateforme *eLearning* du 22 novembre 2024 au 7 juin 2025. Les classes virtuelles ont lieu les vendredis de 9h à 12h et de 14h à 17h de novembre 2024 à juin 2025 (22/11/2024 ; 20/12/2024 ; 24/01/2025 ; 21/03/2025 ; 27/06/2025).

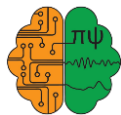
Le stagiaire doit compléter 4 séances d'intervision pour valider ce module.

Module instructeur mindfulness PRESENCE

28h en *eLearning*, 3 jours de regroupements en présentiel à Draveil (soit 18h de classes), 4 demi-journées d'intervision en visio-conférence (12h) et 16h de travail personnel. Soit une formation de 74h. . Ce module est suivi dans le cadre du cursus instructeur mindfulness PRESENCE (comprenant les modules bases des TCC et le présent module instructeur mindfulness PRESENCE).

- Année 2025 : Les stagiaires ont accès à la plateforme *eLearning* du 24 mars 2025 au 23 juin 2025. Les regroupements ont lieu à Draveil en présentiel les vendredis de 9h à 12h et de 14h à 17h de mars à juin 2025 (14/03/2025 ; 04/04/2025 ; 13/06/2025).
- Année 2026 : les stagiaires ont accès à la plateforme *eLearning* du 09 mars 2026 au 12 juin 2026. Les regroupements ont lieu à Draveil en présentiel les vendredis de 9h à 12h et de 14h à 17h de mars 2026 à juin 2026 (13/03/2026 ; 03/04/2026 ; 12/06/2026).

Le stagiaire doit compléter 4 séances d'intervision pour valider ce module (donc 8 matinées pour valider le cursus complet comprenant les modules de base des TCC et instructeur mindfulness PRESENCE).



Module accompagnateur TND

36h en *eLearning*, 7 jours de classes virtuelles (soit 42h de classes), 4 demi-journées d'intervision en visio-conférence (12h) et 16h de travail personnel. Soit une formation de 106h. Ce module est suivi dans le cadre du cursus accompagnateur TND (comprenant les modules bases des TCC, remédiation cognitive et le présent module accompagnateur TND), ou du cursus TCC 4^e vague (comprenant les modules bases des TCC, psychopathologie neurocognitive, remédiation cognitive, instructeur mindfulness PRESENCE, TCC 4^e vague et le présent module accompagnateur TND).

Selon l'année d'inscription :

- Année 2025 : les stagiaires ont accès à la plateforme *eLearning* du 7 février 2025 au 04 juillet 2025. Les regroupements ont lieu en classes virtuelles les vendredis de 9h à 12h et de 14h à 17h de février à juillet 2025 (07/02/2025 ; 14/03/2025 ; 04/04/2025 ; 23/05/2025 ; 06/06/2025 ; 20/06/2025 ; 04/07/2025).
- Année 2026 : les stagiaires ont accès à la plateforme *eLearning* du 02 février 2026 au 03 juillet 2026. Les regroupements ont lieu en classes virtuelles les vendredis de 9h à 12h et de 14h à 17h de février à juillet 2026 (06/02/2026 ; 13/03/2026 ; 03/04/2026 ; 29/05/2026 ; 05/06/2026 ; 19/06/2026 ; 03/07/2026).

Le stagiaire doit compléter 4 séances d'intervision pour valider ce module (donc 12 matinées pour valider le cursus complet comprenant les modules de base des TCC, de remédiation cognitive et accompagnateur TND).

Module art-thérapeute cognitivo-comportemental

52h en *eLearning*, 3 jours de classes virtuelles et 4 jours de regroupements présentiels (soit 42h de classes), 4 demi-journées d'intervision en visio-conférence (12h) et 16h de travail personnel. Soit une formation de 122h. Ce module est suivi dans le cadre du cursus art-thérapeute cognitivo-comportemental (comprenant les modules bases des TCC, psychopathologie neurocognitive et le présent art-thérapeute cognitivo-comportemental).

- Année 2025 (cursus accéléré) : Les stagiaires ont accès à la plateforme *eLearning* de septembre 2025 à juillet 2026. Les classes virtuelles et les regroupements en présentiel ont lieu les vendredis de 9h à 12h et de 14h à 17h de septembre à juillet. Les classes virtuelles auront lieu les vendredis 12/09/2025 ; 26/09/2025 ; 10/10/2025. Les dates des regroupements sont en cours de vote par les inscrits au printemps 2025 pour le second semestre (entre janvier et février 2026).
- Année 2026 : Les stagiaires ont accès à la plateforme *eLearning* de septembre 2025 à juillet 2026. Les classes virtuelles et les regroupements en présentiel ont lieu les vendredis de 9h à 12h et de 14h à 17h de septembre à juillet. Les dates des classes virtuelles seront annoncées ultérieurement, elles dépendent des dates des vacances scolaires 2026-2027 (qui n'ont pas encore été fixées par le gouvernement). Les dates des regroupements présentiels seront votées par les inscrits au printemps 2025 pour le second semestre (entre janvier et février 2026).



Les regroupements sont prévus la base de loisirs du Port aux Cerises ; la direction se réserve la possibilité de modifier la salle en fonction des besoins du groupe et du nombre d'inscrits, dans le respect des normes d'accessibilité handicap.

Le stagiaire doit compléter 4 séances d'intervision pour valider ce module (donc 12 matinées pour valider le cursus complet comprenant les modules de base des TCC, de psychopathologie neurocognitive et d'art-thérapie cognitivocomportementale).

TCC 4^e vague

85h en *eLearning*, 6 jours de classes virtuelles et 2 jours de regroupements présentiels (soit 48h de classes), 8 demi-journées d'intervision en visio-conférence (24h) et 32h de travail personnel. Soit une formation de 122h. Ce module est suivi dans le cadre du cursus TCC 4^e vague (comprenant les modules bases des TCC, psychopathologie neurocognitive, remédiation cognitive, instructeur mindfulness PRESENCE, accompagnateur TND et le présent module TCC 4^e vague).

- Année 2025 (cursus accéléré) : Les stagiaires ont accès à la plateforme *eLearning* d'octobre 2025 à juin 2026. Les classes virtuelles et les regroupements en présentiel ont lieu les vendredis de 9h à 12h et de 14h à 17h d'octobre à juin. Les classes virtuelles ont lieu les vendredis 05/09/2025 ; 19/09/2025 ; 03/10/2025 ; 07/11/2025 ; 28/11/2025 ; 26/06/2026. Les dates des regroupements présentiels sont en cours de vote par les inscrits pour le second semestre (entre février et juin 2026).
- Année 2026 : Les stagiaires ont accès à la plateforme *eLearning* d'octobre 2024 à juin 2025. les classes virtuelles et regroupements en présentiel ont lieu les vendredis de 9h à 12h et de 14h à 17h d'octobre à juin. Les dates des classes virtuelles seront annoncées ultérieurement, elles dépendent des dates des vacances scolaires 2026-2027 (qui n'ont pas encore été fixées par le gouvernement). Les dates des regroupements présentiels seront votées par les inscrits au printemps 2025 pour le second semestre (entre février et juin 2026).

Les regroupements sont prévus la base de loisirs du Port aux Cerises ; la direction se réserve la possibilité de modifier la salle en fonction des besoins du groupe et du nombre d'inscrits, dans le respect des normes d'accessibilité handicap.

Le stagiaire doit compléter 8 séances d'intervision pour valider ce module (donc 28 matinées pour valider l'ensemble des modules du cursus TCC 4^e vague).



Durée et tarification

Considérations générales

- Tarif groupe de salariés avec convention (pour toutes nos formations) : nous contacter (formation sur mesure à partir de 8 personnes). A titre indicatif, tarif usuel : 119€ HT par jour et par participants, 8 participants minimum, 15 participants maximum (non assujetti à la TVA). Tarifs dégressifs au-delà de 15 participants. Possibilité de regroupement à plusieurs structures (entreprises ou institutions publiques). Versement de 30% du montant à la réservation, l'accès à la plateforme *eLearning* est mise en place (après la réception du paiement) 15 jours avant le premier regroupement. Paiement du reste fin de mois date d'émission de facture, facture émise après réalisation de l'intégralité de la prestation.
- Programme pro bono : tarification supplémentaire de 50€/séance pour le programme d'intervision (intervision gratuite pour le programme *pro bono*).
- Tarif étudiant sur justificatif, possible jusqu'à 2 ans après obtention du diplôme.

Formations elearning pures sans formateur

Formation	Durée	Tarifs
Introduction elearning aux TCC	60h	360€
Introduction elearning à la remédiation cognitive	34h	360€
Introduction elearning à la psychopathologie neurocognitive	23h	360€
Introduction elearning à l'art-thérapie cognitive	23h	360€
Mise à niveau en psychologie	12h	180€
Aidant TND (partie eLearning)	7h	Gratuit

Prévention des risques psychosociaux / gestion du stress en entreprise

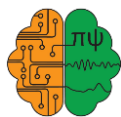
Formation	Durée	Modalités pédagogiques		Tarif employeur/organisme
		<i>eLearning</i>	Présentiel	
Programme PRESENCE	1 mois (32h)	20h	12h	958€ HT / participant (min.8)

Neuroéducation

Formation	Durée	Modalités pédagogiques				Tarifs		
		<i>eLearning</i>	classes virtuelles	Présentiel	Intervision	Etudiant	Individuel	Employeur / organisme
Neuro-éducation	3h	-	-	3h	-	-	-	119€ HT /participant
Accomp. TND	1 an (268h)	82h	17 jours	-	12 matinées	2.900€	3.900€	4.900€
Aidant TND (+formateur)	10h	7h	3h	-	-	150€	150€	150€

Mail : secretariat@pi-psy.org

Tél : 01 69 44 96 60



Formations en psychothérapie avec formateur (hors frais d'intervision)

Facilités de paiement : 30% à l'inscription, puis mensualisation des frais d'inscription
(prise en charge individuelle uniquement, tarif normal ou étudiant)

Formation	Durée	Modalités pédagogiques				Coût total avec option <i>Pro Bono</i> ²		
		eLearning (7j/7, 24h/24)	Classes virtuelles (vendredis 9h-17h)	Présentiel (en semaine, 9h-17h)	Intervision (samedis, 9h-12h)	Etudiant (jusqu'à 2 ans après diplôme)	Individuel	Employeur Organisme OPCO, AIF
Base des TCC	9 mois (124h)	60h	6 jours	-	4 matinées	1.280€	1.760€	2.100€
Remédiation cognitive (incluant BTCC*)	1 an (210h)	94h	10 jours	-	8 matinées	2.280€	3.200€	4.200€
Psychopathologie Neurocognitive (incluant BTCC*)	1 an (268h)	140h	12 jours	-	8 matinées	2.740€	3.740€	4.500€
Accompagnateur de troubles neurodéveloppementaux	1 an (322h)	130h	18 jours	-	12 matinées	3.600€	4.630€	5.100€
Instructeur de mindfulness PRESENCE	1 an (198h)	88h	6 jours	3 jours	8 matinées	1.920€	2.840€	3.900€
TCC 4 ^e vague	2 ans (747h)	323h	33 jours	5 jours	28 matinées	7.200€	10.000€	11.800€ (AIF 5.900€/an)
Art-thérapie cognitive	2 ans (408h)	192h	18 jours	4 jours	12 matinées	4.320€	5.480€	5.900€

*BTCC = Bases des TCC

Date limite d'inscription : 15 jours avant le début de chaque formation.

Bilans de compétence

Type de bilan	Durée	Modalités pédagogiques*	Individuel / AIF	Employeur / OPCO	CPF
Distanciel	24h max.	eLearning, classes virtuelles en groupe et en individuel	1.600€	2.500€ HT / participant (min.8)	2.500€
Immersifs en VR	24h max.	eLearning, classes virtuelles en groupe et en individuel, présentiel	1.600€	3.500€ HT / participant (min.8)	3.500€
Neurocognitif	24h max.	eLearning, classes virtuelles en groupe et en individuel, présentiel	1.600€	4.500€ HT / participant (min.8)	4.500€

*Les modalités pédagogiques sont établies de façon individualisée au cours de l'entretien préliminaire d'orientation, pouvant conduire à une réduction de durée ou des tarifs. Tarif employeur dégressif en fonction du nombre d'inscrits.

² Voir programme Pro-Bono, page 17. Hors programme Pro Bono, ajouter des frais de 50€/séance d'intervision.